

Estrategia Nacional de Cambio Climático

Estrategia de largo plazo de Colombia – E2050



**El ambiente
es de todos**

Minambiente



Emisiones Nacionales de Gases Efecto Invernadero 2014

Las Emisiones GEI del Mundo ascienden a

41.000

millones de toneladas de CO₂eq al año

Las Emisiones GEI de Colombia ascienden a

236,97

millones de toneladas de CO₂eq al año

Las Absorciones suman

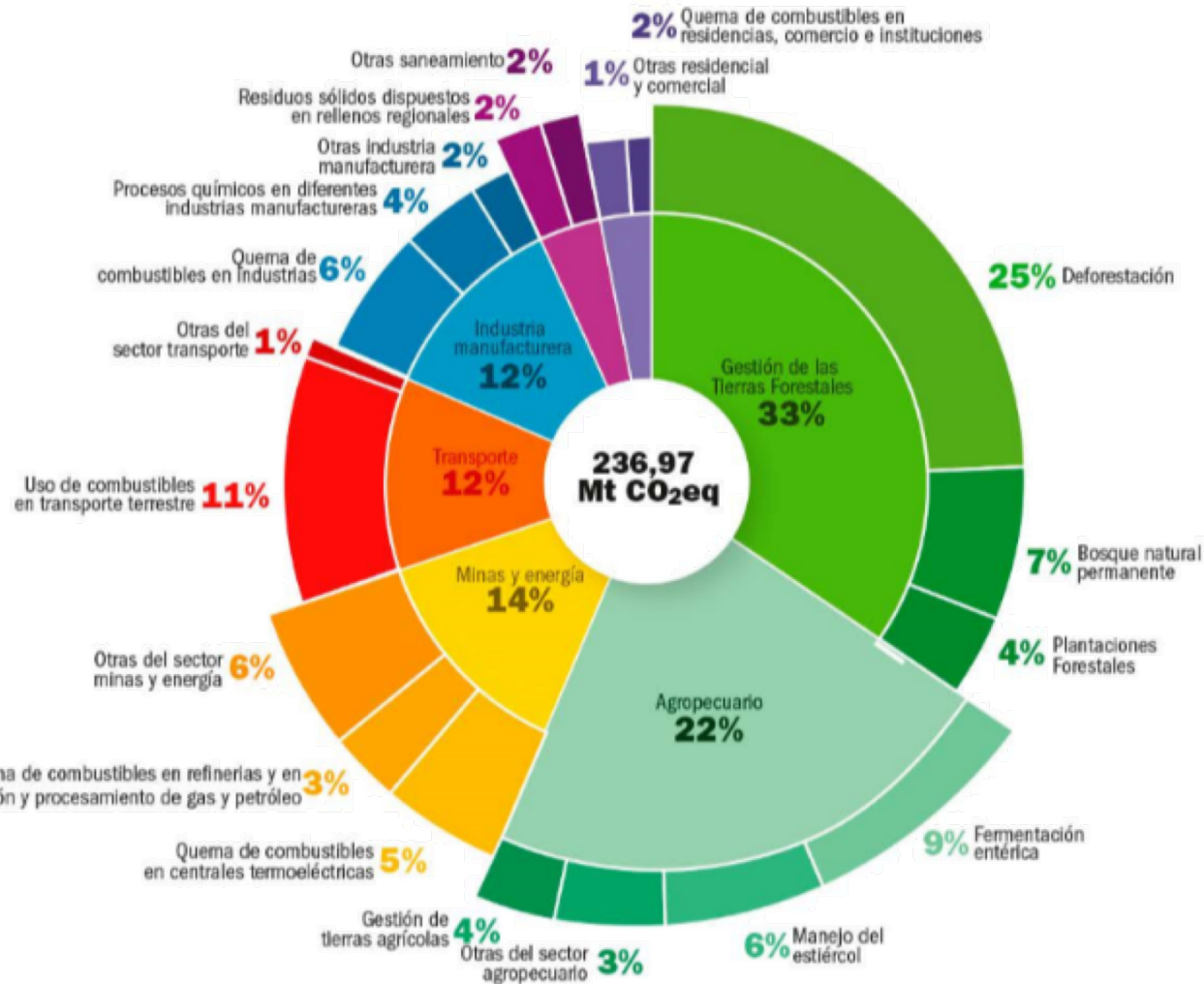
(-)22,66

millones de toneladas de CO₂eq al año

Las Emisiones netas de GEI de Colombia representan entre el 0,42 % y 0,57% de las emisiones netas mundiales

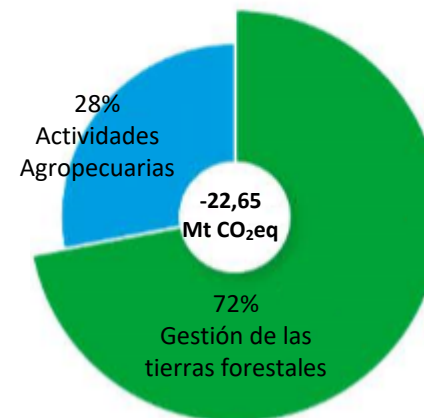


Emisiones nacionales de Gases Efecto Invernadero 2014



Inventario de emisiones de GEI 2014; DEAM, 2019

ABSORCIONES PARA EL ÚLTIMO AÑO DEL INVENTARIO 2014



Entre 1990 y 2014 se ha presentado un crecimiento del 9.6% de las emisiones de Gases Efecto Invernadero a nivel nacional.

El 53% de las emisiones nacionales se debe a 4 actividades principales:

- 59 Millones de tCO₂ corresponden a emisiones de CO₂ por deforestación.
- 26 Millones de tCO₂e corresponden a emisiones de CO₂, CH₄ y N₂O por transporte terrestre.
- 21 Millones de tCO₂e corresponden a emisiones de CH₄ por fermentación entérica (en ganadería).
- 19 Millones de tCO₂e corresponden a emisiones de N₂O por gestión de tierras agrícolas.

Las emisiones asociadas al uso de combustibles representan el 27% de las emisiones nacionales de GEI.



(...) *“nuestra meta es llegar al 2050 con esta gran coalición que nos permita a nosotros ser carbono neutral.”* **Naciones Unidas, 23 de septiembre de 2019.**

IVÁN DUQUE, PRESIDENTE DE COLOMBIA 2018-2022

Nuestra estrategia de largo plazo

se construye a partir de la gobernanza y los lineamientos normativos y de política intersectorial y territorial, que hemos desarrollado en las últimas dos décadas, para lograr

enfrentar con éxito al Cambio Climático.

Política de Cambio Climático

Ley de Cambio Climático (Ley de 1931 de 2018)

Ley de Aprobación del Acuerdo de París (Ley 1844 de 2017)


SISCLIMA

Nodos Regionales

CICC



 PND 2018-2022

 Contribución Nacional NDC

 Estrategia de Largo Plazo E2050

2022

2030

2050





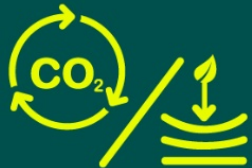
VISIÓN



El ambiente
es de todos

Minambiente

“A 2050 Colombia será un país con una economía pujante, circular, carbono-neutral y resiliente al clima. Que gestiona adecuadamente sus riesgos sectoriales y territoriales asociados con el cambio climático, y aprovecha al máximo las oportunidades derivadas de un futuro más bajo en carbono, a partir de sólidos procesos de gobernanza y esquemas de subsidiariedad, fieles a los principios de la Constitución Política, de manera tal que no se comprometan ni amenacen su competitividad, equidad, prosperidad y sostenibilidad en el largo plazo”



HOJA DE RUTA PARA LA ESTRATEGIA 2050

La Estrategia 2050 busca construir una visión de país a 2050 fundamentada en las transformaciones necesarias para responder a los desafíos de la carbono neutralidad y la resiliencia.

TEMÁTICAS A ANALIZAR POR LA ESTRATEGIA 2050

Referentes orientadores para la construcción de futuras NDCs, en congruencia con los propósitos del **Acuerdo de París**, para limitar el aumento de temperatura global en 1,5°C y promover la resiliencia frente a los impactos del cambio climático.



Transición energética



Soluciones basadas en naturaleza



Ciudades adaptadas y bajas en carbono



Agricultura climáticamente inteligente



Transición justa de la fuerza laboral



Reducción de riesgos climáticos en escenario 2050



Impactos fiscales y macroeconómicos

PRINCIPIOS DE ANÁLISIS



Orientación a 1,5°C



Integralidad en componentes de mitigación, adaptación y riesgo climático, con múltiples enfoques



Articulación con metas a 2022, 2030 y Objetivos de Desarrollo Sostenible

ETAPAS DE FORMULACIÓN

1



Conceptualización detallada

2



Conformación de estructura participativa y de comunicaciones

3



Conformación de panel de expertos

4



Compilación y priorización de apuestas de mitigación y adaptación

5



Modelación y análisis de acciones transformadoras priorizadas

6



Construcción de documento síntesis de hallazgos

7



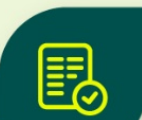
Análisis agregado de impactos económicos de acción - inacción

8



Recomendaciones del panel de expertos

9



Validación del documento de estrategia

10



Presentación en COP26

EN 2050 VEMOS A COLOMBIA COMO UN PAÍS CON ...





Nuestra planificación a largo plazo no significa solamente pensar en decisiones futuras, por el contrario, es también construir el futuro con nuestras decisiones presentes.



El ambiente
es de todos

Minambiente

Gracias