



# ESTRATEGIA CLIMÁTICA DE LARGO PLAZO DE CHILE

## Mesa Minería Mitigación

A young green plant with several leaves is growing out of a mound of dark brown soil. The background is a bright blue sky with scattered white clouds. The overall scene is a metaphor for growth and environmental care.

# CHILE: Política Climática de ESTADO

1) PROYECTO LEY MARCO DE CAMBIO CLIMÁTICO

# 1) PROYECTO LEY MARCO DE CAMBIO CLIMÁTICO



Suma Urgencia



Meta de mitigación para el país: **Neutralidad al 2050**



Metas e indicadores de adaptación: **Agua** (seguridad hídrica)



Instrumentos gestión de largo, mediano y corto plazo.  
Instrumentos de comando y control



Incorporación de Cambio Climático en otras políticas



Financiamiento e instrumentos económicos



Sistemas de información



Institucionalidad del cambio climático (vertical y horizontal)



- ECLP al 2050, metas sectoriales intermedias  
- NDC, meta nacional

## Carbono neutralidad al 2050

ENERGY & CLIMATE INTELLIGENCE UNIT  
NET ZERO EMISSIONS RACE



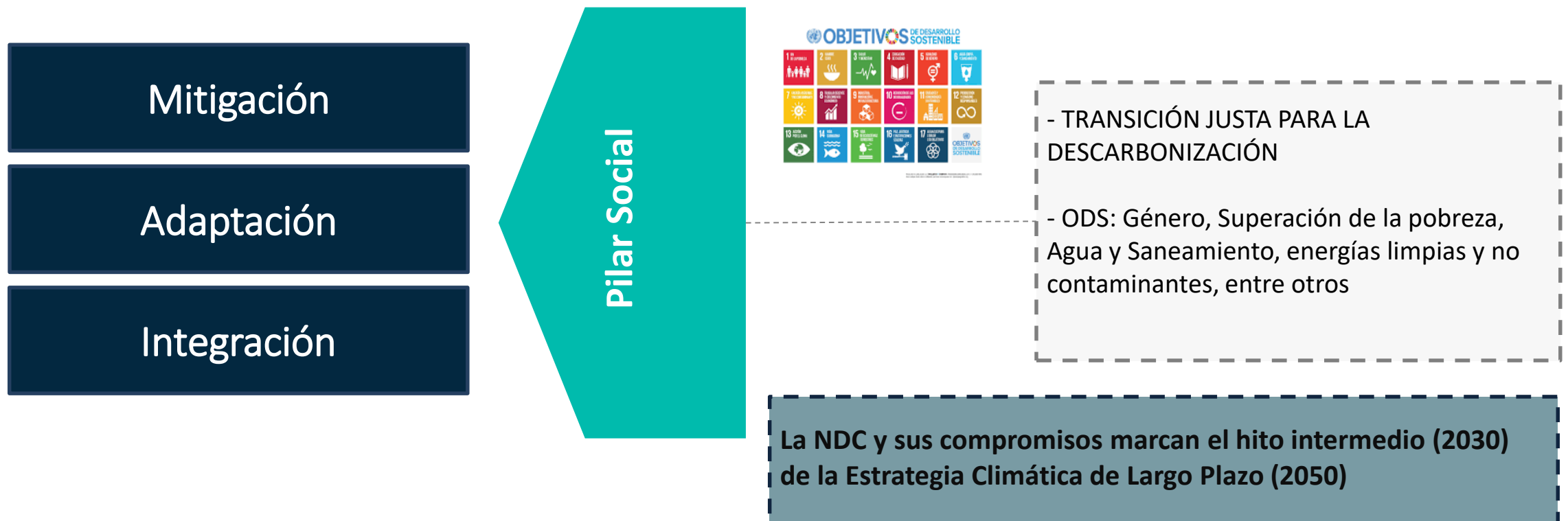
Fuente: Energy & Climate Intelligence Unit (2020)

A person wearing a plaid shirt is holding a clipboard and a pencil, standing in a field of green leafy plants. The person is looking down at the plants, and their hands are visible. The background is a dense field of similar plants.

# CHILE: Política Climática de ESTADO

2) CHILE, ACTUALIZÓ su NDC

## 2) CHILE, ACTUALIZACIÓN NDC



- Medios de implementación: capacidades, transferencia tecnológica y financiamiento.
- Transparencia del compromiso de mitigación: nuevas reglas de Katowice para el 2025.



# CHILE: Política Climática de ESTADO

## 3) ESTRATEGIA CLIMÁTICA DE LARGO PLAZO

# 3) ECLP, FUNDAMENTOS DE CONSTRUCCIÓN



**PILAR SOCIAL  
(ODS)**



**COSTO EFECTIVIDAD  
(social, ambiental y  
económica)**

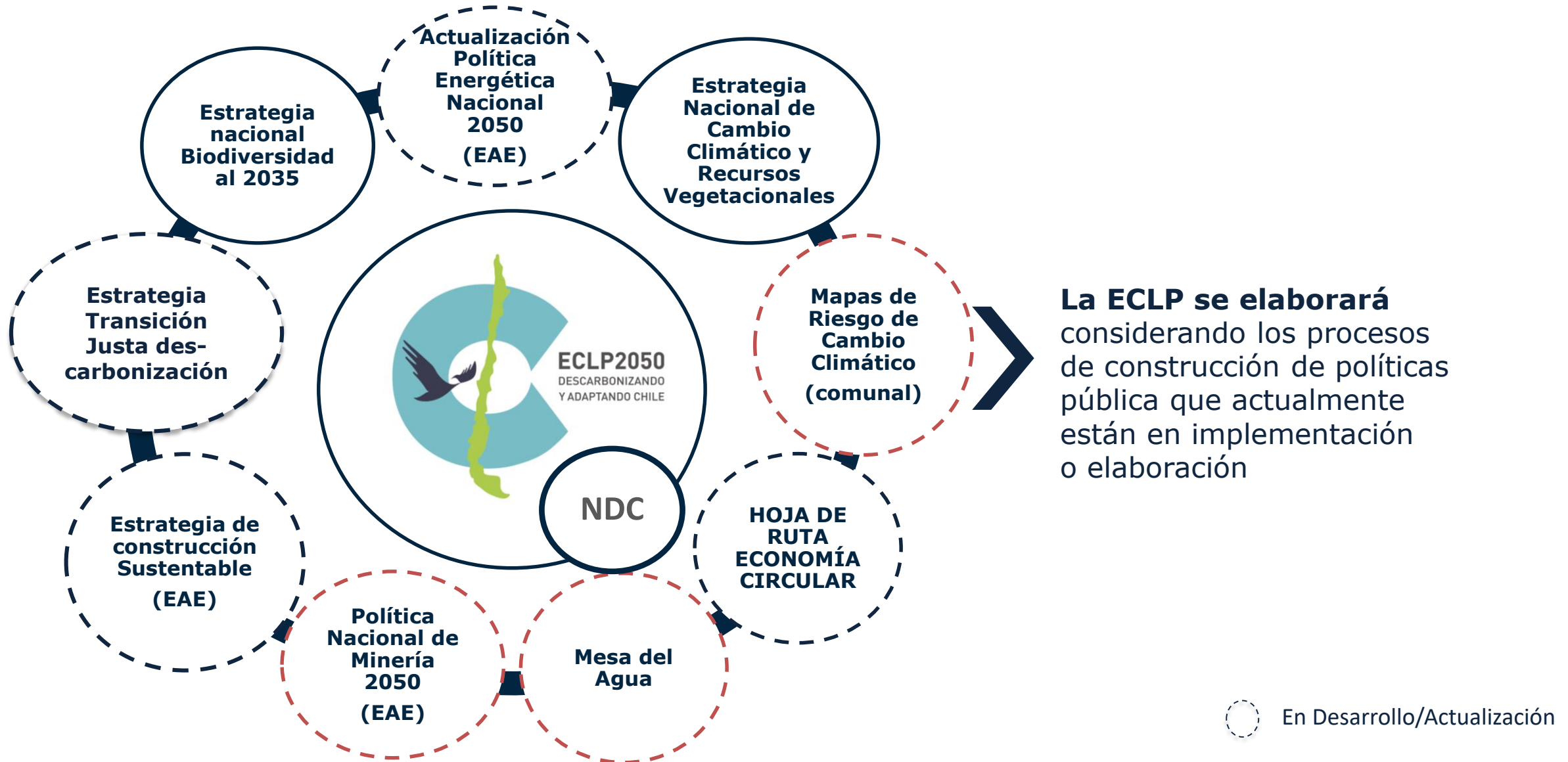


**CIENCIA  
Base para la toma  
de decisiones**



**INTEGRACIÓN  
nacional / subnacional**

# 3) ECLP, INCORPORACIÓN INSTRUMENTOS Y PROCESOS SECTORIALES





# CAMINO HACIA LA ECLP DE CHILE

**META NACIONAL DE UN PAÍS RESILIENTE Y CARBONO NEUTRAL AL 2050 (Proyecto de Ley Marco CC)**

**Mesas Transversales**  
**Talleres Análisis Robustez de proyecciones sectoriales**

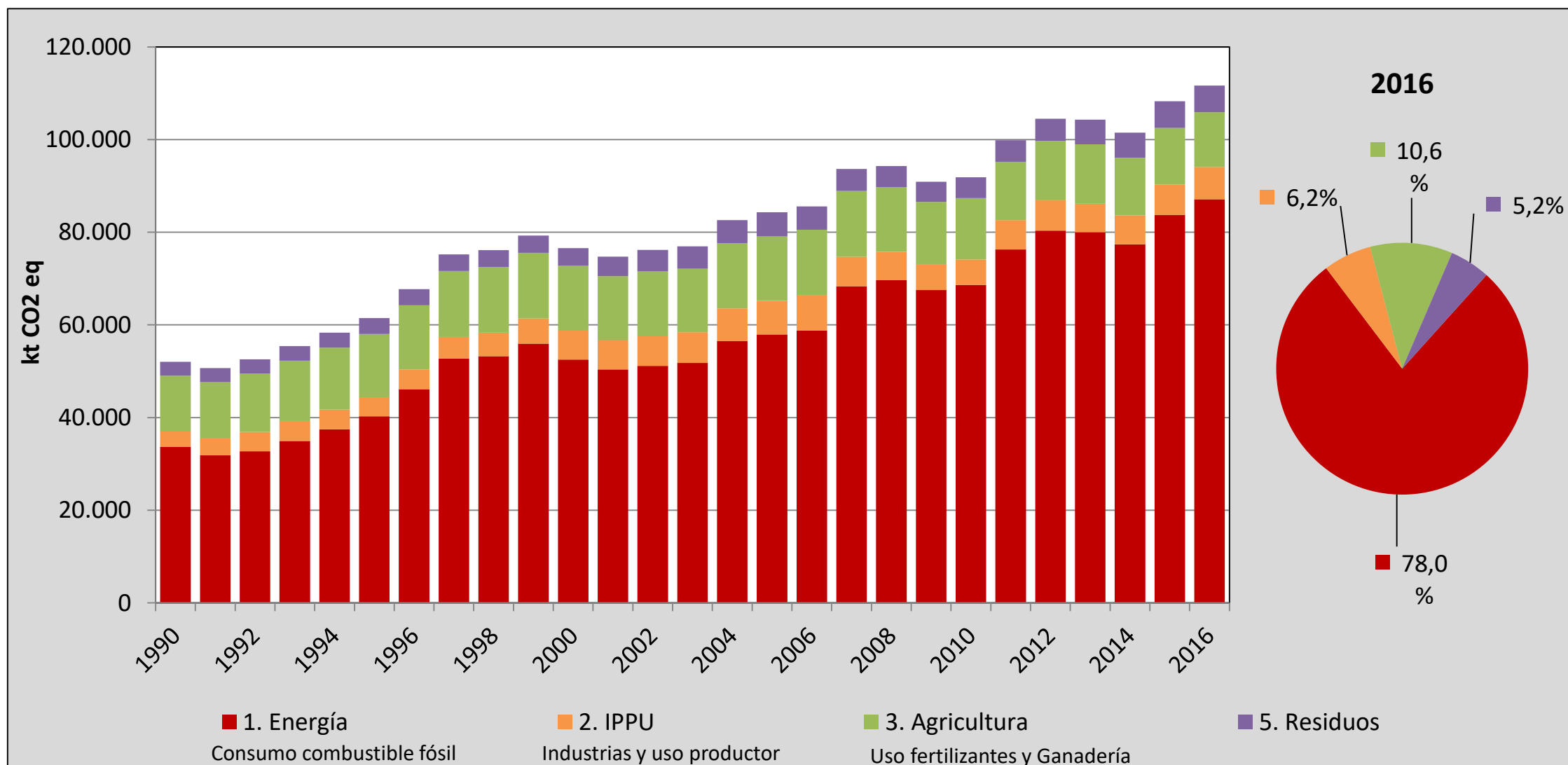
**Mesas Sectoriales para Mitigación\* y Adaptación**

*Determinar propuestas de Objetivos, indicadores y Metas sectoriales*

**Metodología Presupuesto Sectorial Carbono**  
**Definición presupuesto sectorial**

\*Hoy

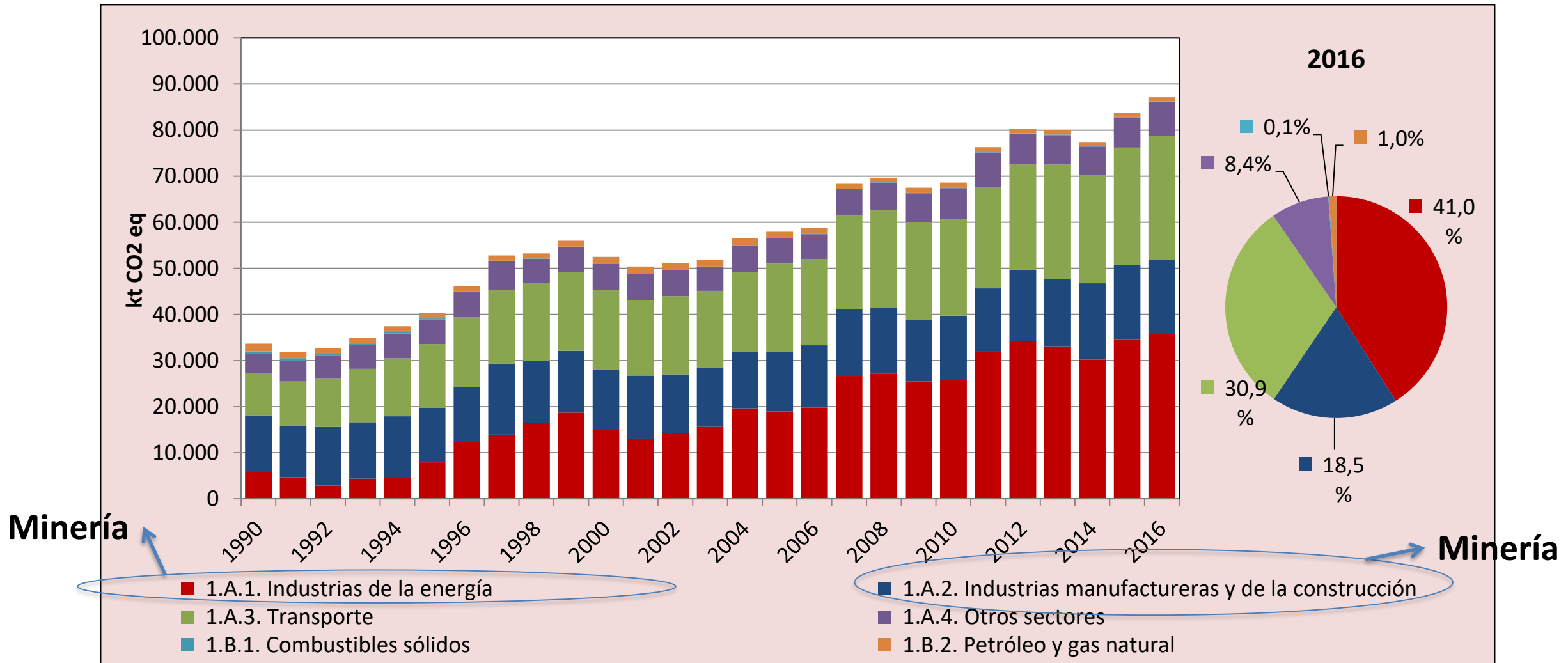
# Inventario Emisiones GEI totales(kt CO2 eq/año), serie 1990-2016



Fuente: Informe del Inventario Nacional de GEI, serie 1990-2016

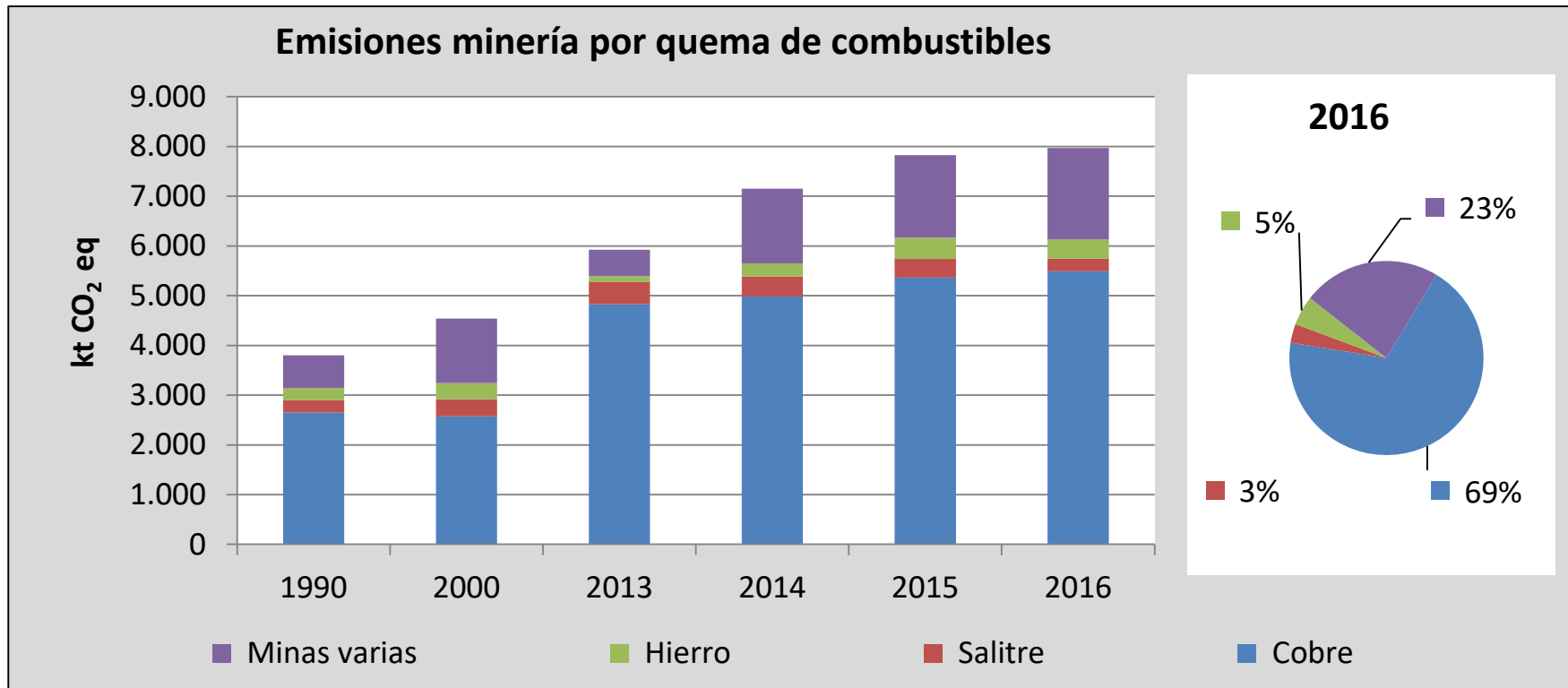
# Minería: Consumo de combustible y electricidad

## Emisiones de GEI (kt CO<sub>2</sub> eq) por subcategoría, serie 1990-2016



Fuente: Informe del Inventario Nacional de GEI, serie 1990-2016

# Minería: consumo de combustible



Desde 1990 han aumentado en 110% y desde 2013 en 35%

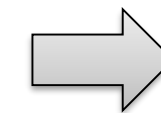
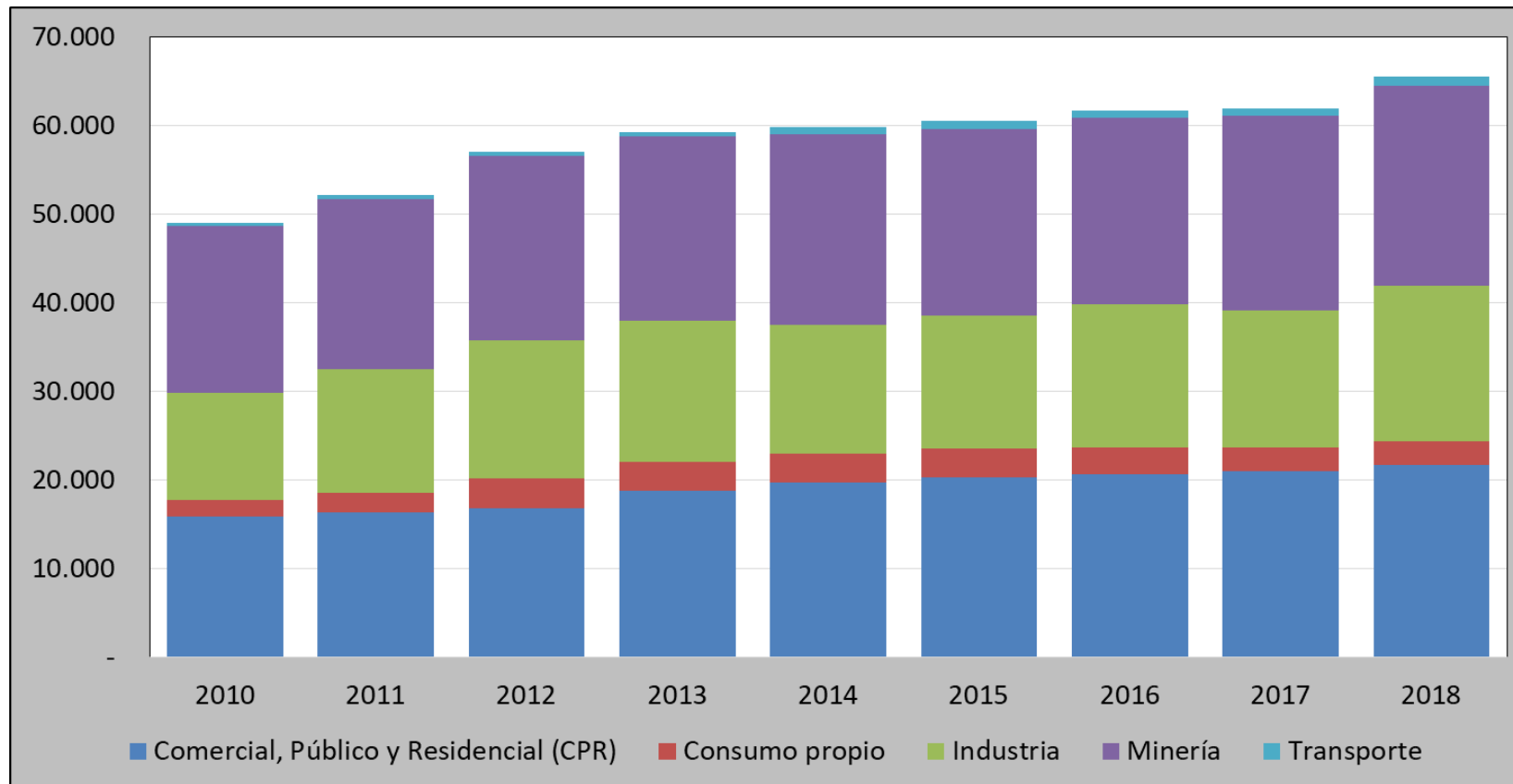
Consumo 2016 combustibles fósiles:

- 83% Diésel
- 7% Gas natural
- 6% Fueloil residual
- 3% Carbón

**Emisiones por Quema de combustible, año 2016:**

7.967 kt CO<sub>2</sub>eq → 50 % de las emisiones de GEI de industrias

# Minería: consumo electricidad



Balance Nacional  
de Energía,  
consumo anual  
eléctrico (tCal)

## Emisiones por uso de Electricidad, 2016:

15.383 kt CO<sub>2</sub>eq\* → 43% de las emisiones de GEI generación eléctrica.

# Minería: combustible + electricidad

## Emisiones por Quema de combustible, año 2016:

7.967 kt CO<sub>2</sub>eq → 7 % de las emisiones de GEI nacionales.

## Emisiones por uso de Electricidad, año 2016:

15.383 kt CO<sub>2</sub>eq\* → 14 % de las emisiones de GEI nacionales.

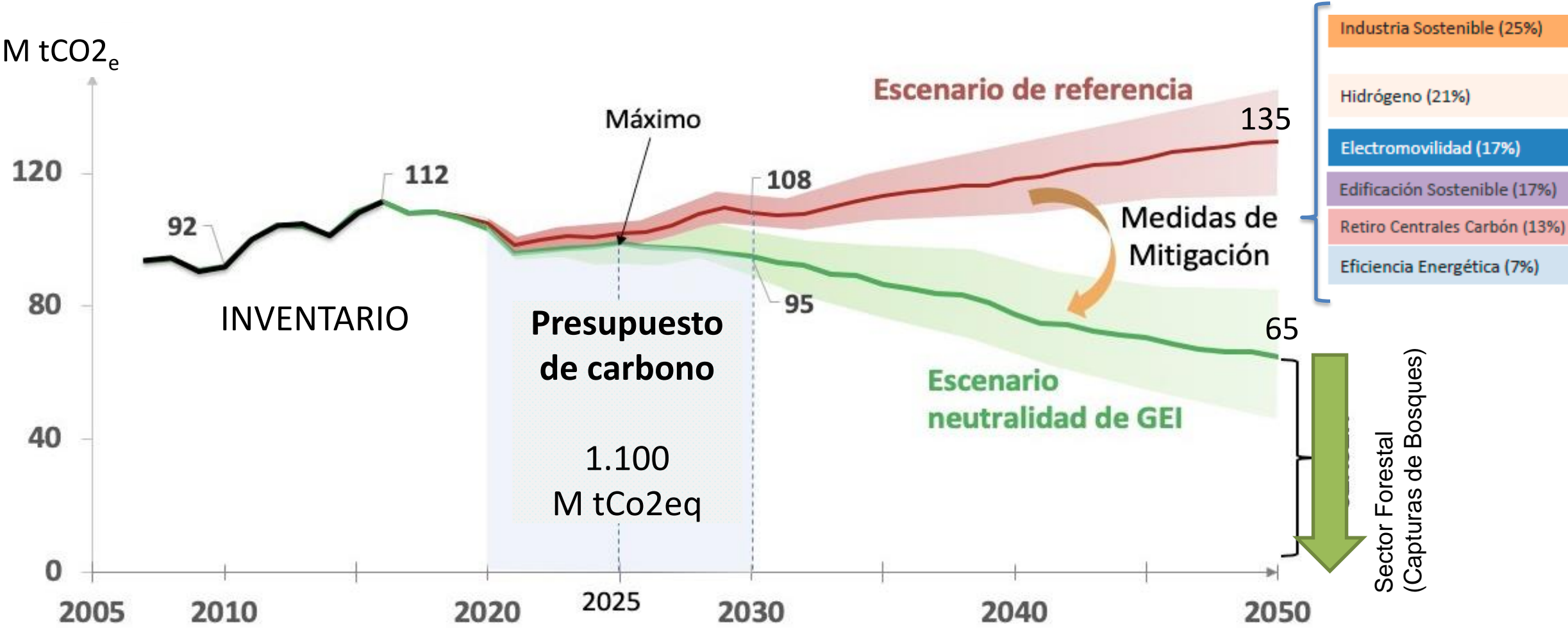


23.350 kt CO<sub>2</sub>eq → 21% de del total nacional

\*FE ponderado SIC / SING según consumo minería del cobre y para otras minerías por consumo regional

# Carbono Neutralidad 2050

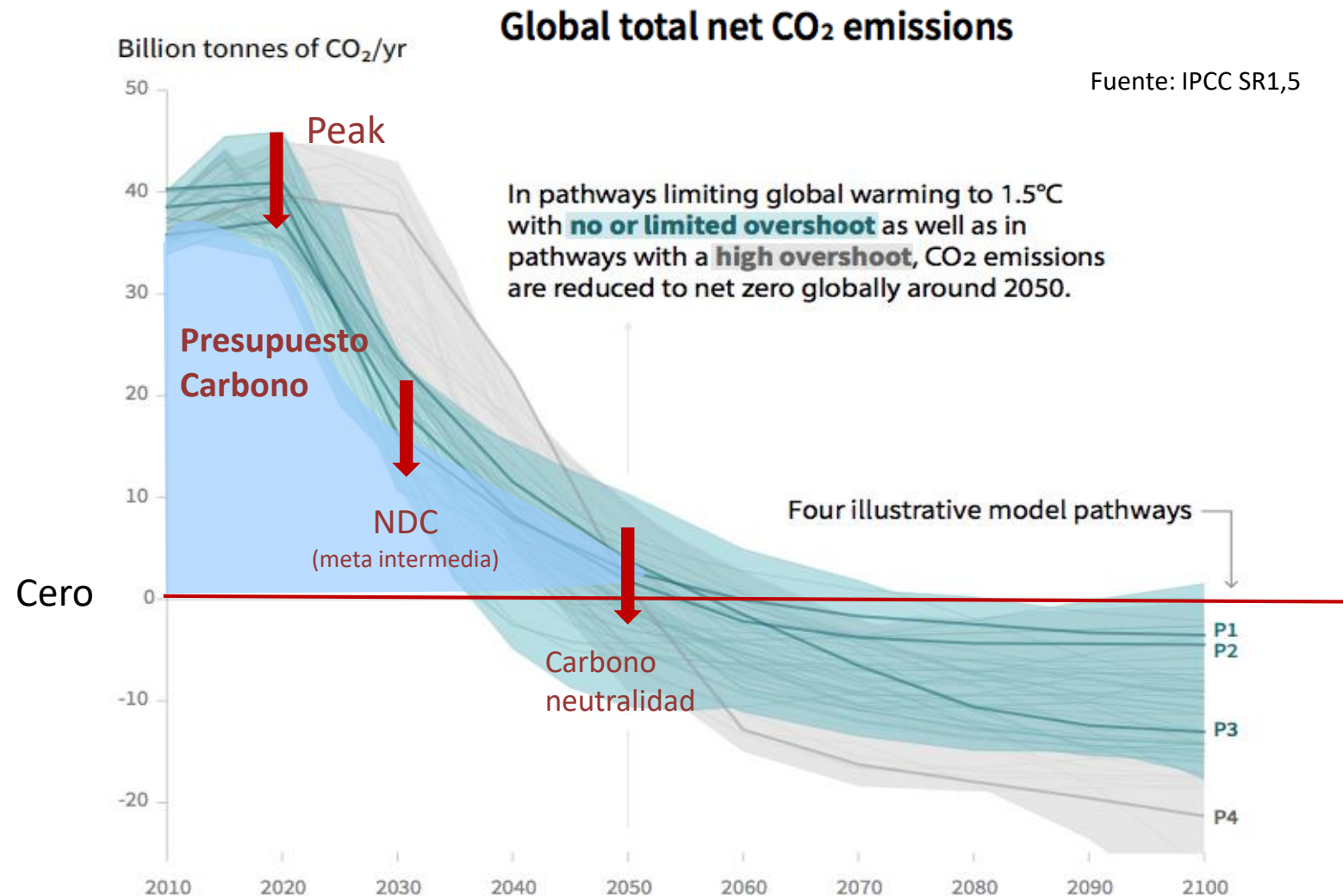
## NDC actualizada, presupuesto carbono



Fuente: Chilean NDC Mitigation Proposal: Methodological Approach and Supporting Ambition. Mitigation and Energy Working Group Report. Santiago: COP25 Scientific Committee

# ¿Porqué Presupuestos de Carbono?

- Se representa por el **área bajo la curva de proyección de emisiones** en un cierto período de tiempo
- Importancia de las **emisiones acumuladas** en el CC, más que un nivel alcanzado en un cierto año.





# Presupuestos de carbono: ¿Quiénes lo han adoptado?

- Corresponde a un enfoque que adoptó el Panel Intergubernamental de Cambio Climático (IPCC) para calcular cuanta es la masa total de CO<sub>2</sub> que queda por emitir para no sobrepasar los 2°C de calentamiento global.
- Ejemplos de quienes lo han adoptado :
  - UK → Actualmente ejecutando su tercer Carbon Budget.
  - Australia → Introducida en su primera NDC (presupuesto 2021-2030)
  - Canadá → En proceso implementación (Propuesto en programa gobierno)
  - Alemania → Fueron introducidos por ley, Carbon Budgets sectoriales.
  - California → Carbon Budget para carbono neutralidad.

# Presupuesto de Carbono: Proyecto de Ley Marco de CC

- Presupuesto nacional de emisiones de gases de efecto invernadero:
  - “**Cantidad máxima de emisiones de gases de efecto invernadero**, acumulada a nivel nacional en un período determinado, y que representa la suma de las emisiones totales de dichos gases, en cada año comprendido en el período respectivo”.
- Presupuestos sectoriales de emisiones de gases de efecto invernadero:
  - “Cantidad máxima de emisiones de gases de efecto invernadero, acumulada a nivel sectorial en un período determinado, y que representa la suma de las emisiones totales de dichos gases, en cada año comprendido en el período respectivo, **según lo determine la Estrategia Climática de Largo Plazo**”.

# Presupuesto de Carbono: ¿Cómo construirlos?



# Presupuestos sectoriales: Criterios/Aspectos claves

- Aspectos claves que deberán ser definidos en la metodología:

Criterios de  
costo-efectividad

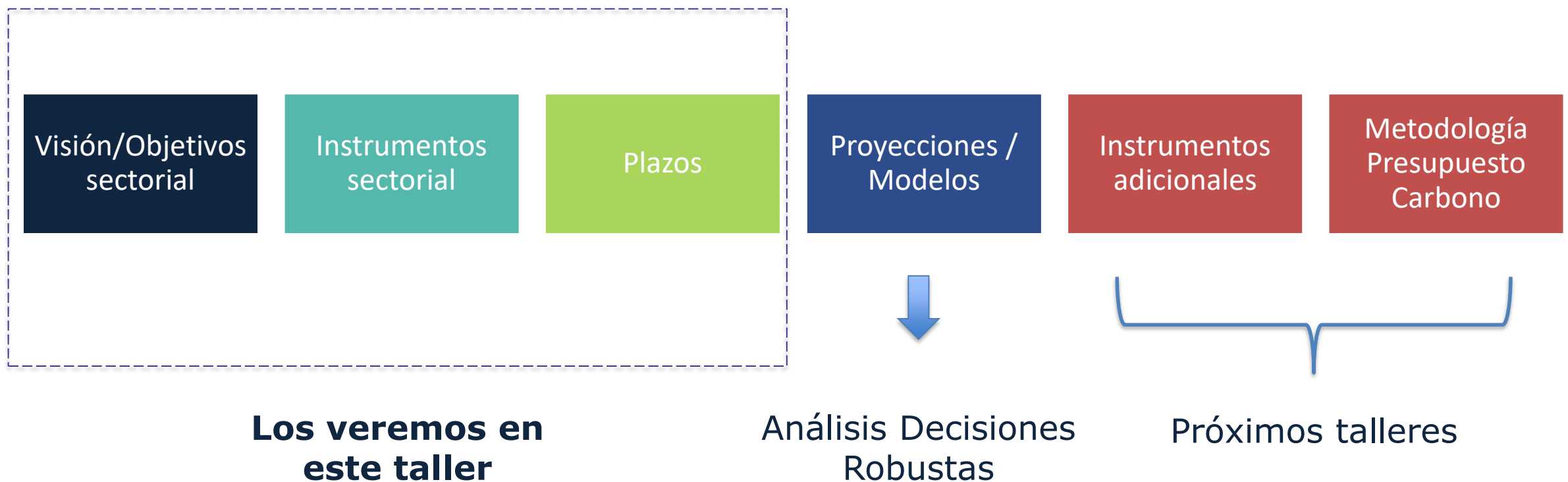
Definición de  
equidad de  
cargas entre  
sectores

Medidas  
consideradas

Responsables y  
líderes

# ¿Cómo empezamos?

- Para desarrollar una metodología de determinación de los primeros presupuestos sectoriales se debe trabajar en:





**GRACIAS**

