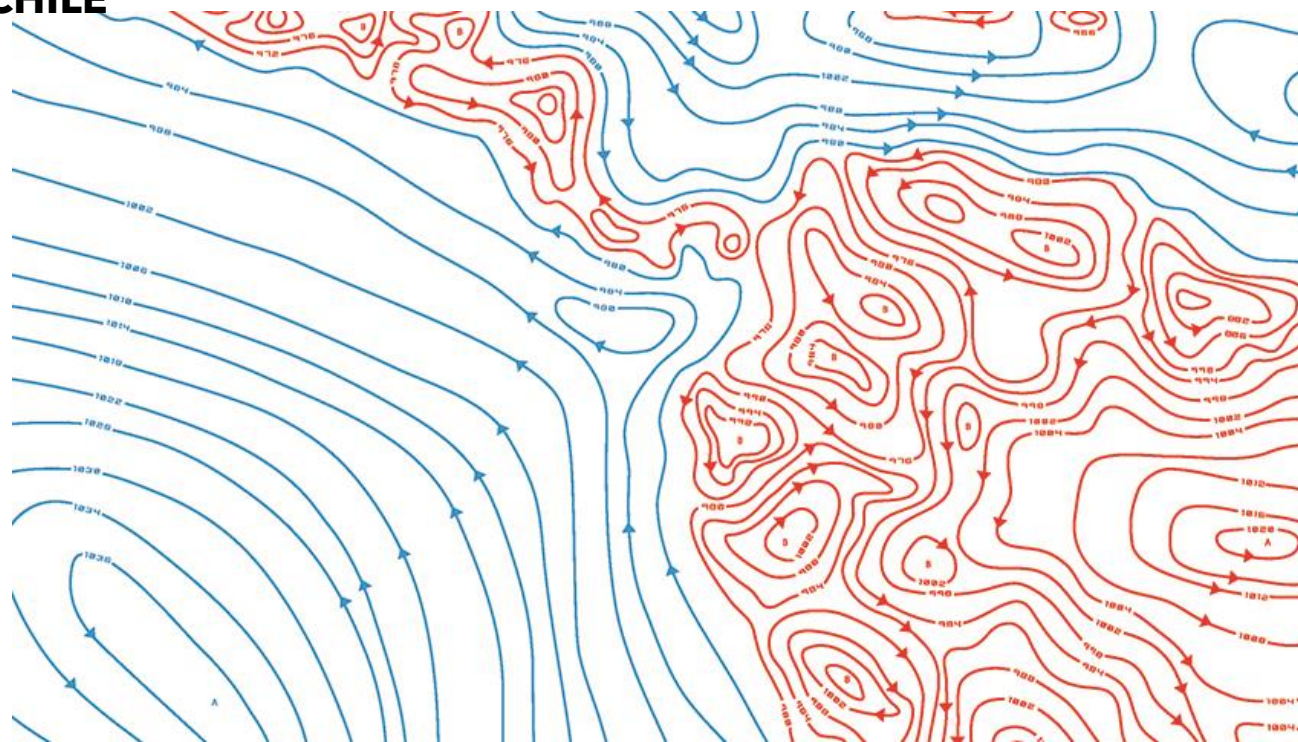




PRESENTACIÓN TALLERES DE ACTORES ESPECÍFICOS EN CHILE



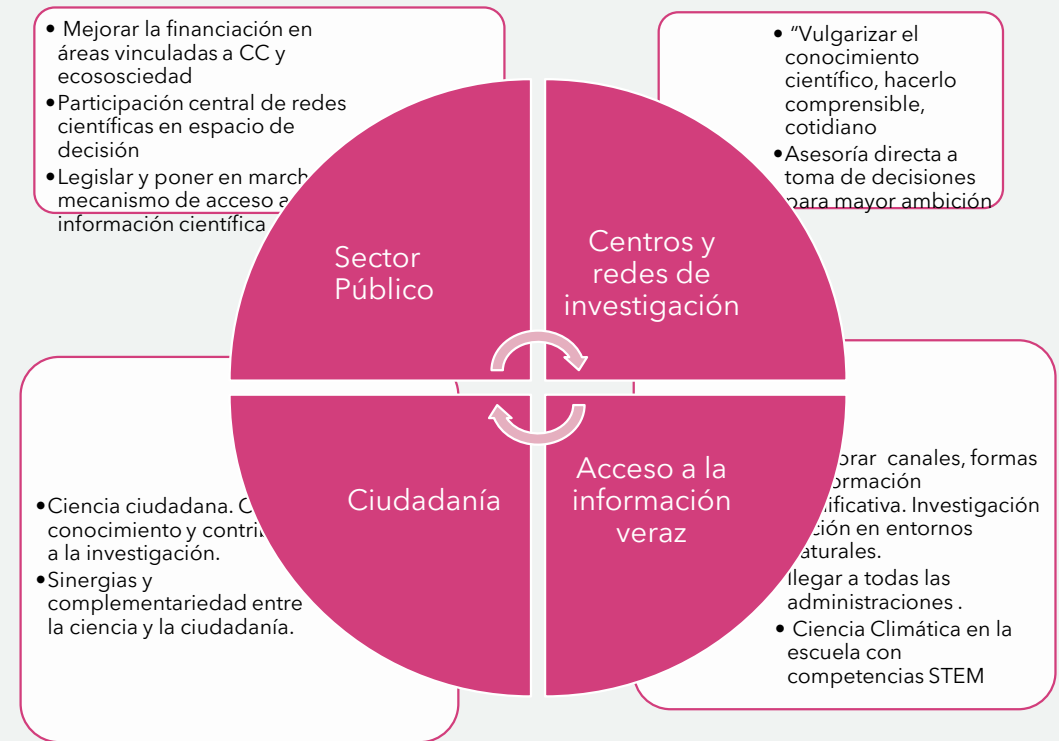
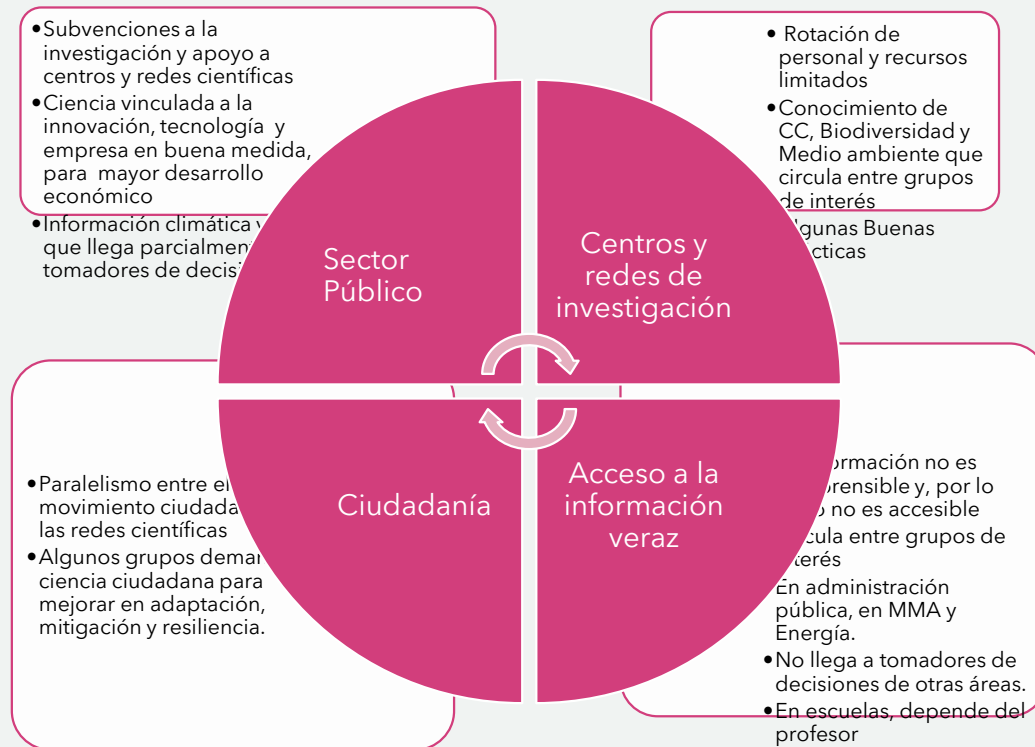
Funded by
the European Union

GLORIA ARREDONDO PEREZ

El rol de la ciencia en ACE: dónde estamos y qué exige la sustentabilidad y la crisis climática

ESTATUS DE LA CIENCIA CÓMO ALGO COMPLEJO, DIFÍCIL DE COMPRENDER, ABSTRACTO Y CUYA VERACIDAD, QUE NO SE PONE EN DUDA, LA COMPRENDER UNOS POCOS.

CIENCIA PARA DESARROLLO Y MEJOR VIDA EN COMÚN. EN CC AYUDA A COMPRENDER QUE SOMOS NATURALEZA Y NO PODEMOS ALEJARNOS DE ELLO. NO ES ABSTRACTO, ES CONCRETO, APLICÁNDOSE LEYES FÍSICAS, QUÍMICAS, CLIMÁTICAS Y DE ENTORNOS NATURALES. LO SOCIAL ESTÁ INSERTO EN LO NATURAL.



- 1) Conocimiento científico en términos amplios incorporando, también, las humanidades, las ciencias sociales y la antropología porque arrojan luz sobre comportamientos, acciones y cambios sociales. Necesarios para pasar a la acción.
- 2) Una alfabetización básica en clima, medio ambiente, energía, diversidad, etc, es crítico para asumir límites planetarios. La ciencia y la tecnología dan información, proyecciones y posibilidades pero, no son suficiente para afrontar el cambio climático.