



# PRIMER TALLER PARA EL ANÁLISIS DE RIESGOS CLIMÁTICOS: COMUNIDADES COLLA

Cod. Ref. Proyecto: 2022/FLCHI/FLCHI/117561

PROYECTO: “GENERAR INFORMACIÓN ESPECÍFICA SOBRE VULNERABILIDAD Y RIESGOS, ADAPTACIÓN Y LINEAMIENTOS PARA LA ACTUALIZACIÓN DEL PLAN NACIONAL DE ADAPTACIÓN AL CAMBIO CLIMÁTICO DE CHILE”



Fecha: 28 de junio de 2023

Hora: entre 17:00 y 20:00 horas

Dirección: Av. Copayapu 3358, Copiapó. Centro de Eventos Tierra Nuestra.

# PROGRAMA DEL TALLER

- CONTEXTO DEL PROYECTO
- ANTECEDENTES PARA EL TALLER
- TALLER: INSTRUCCIONES PARA EL TRABAJO GRUPAL

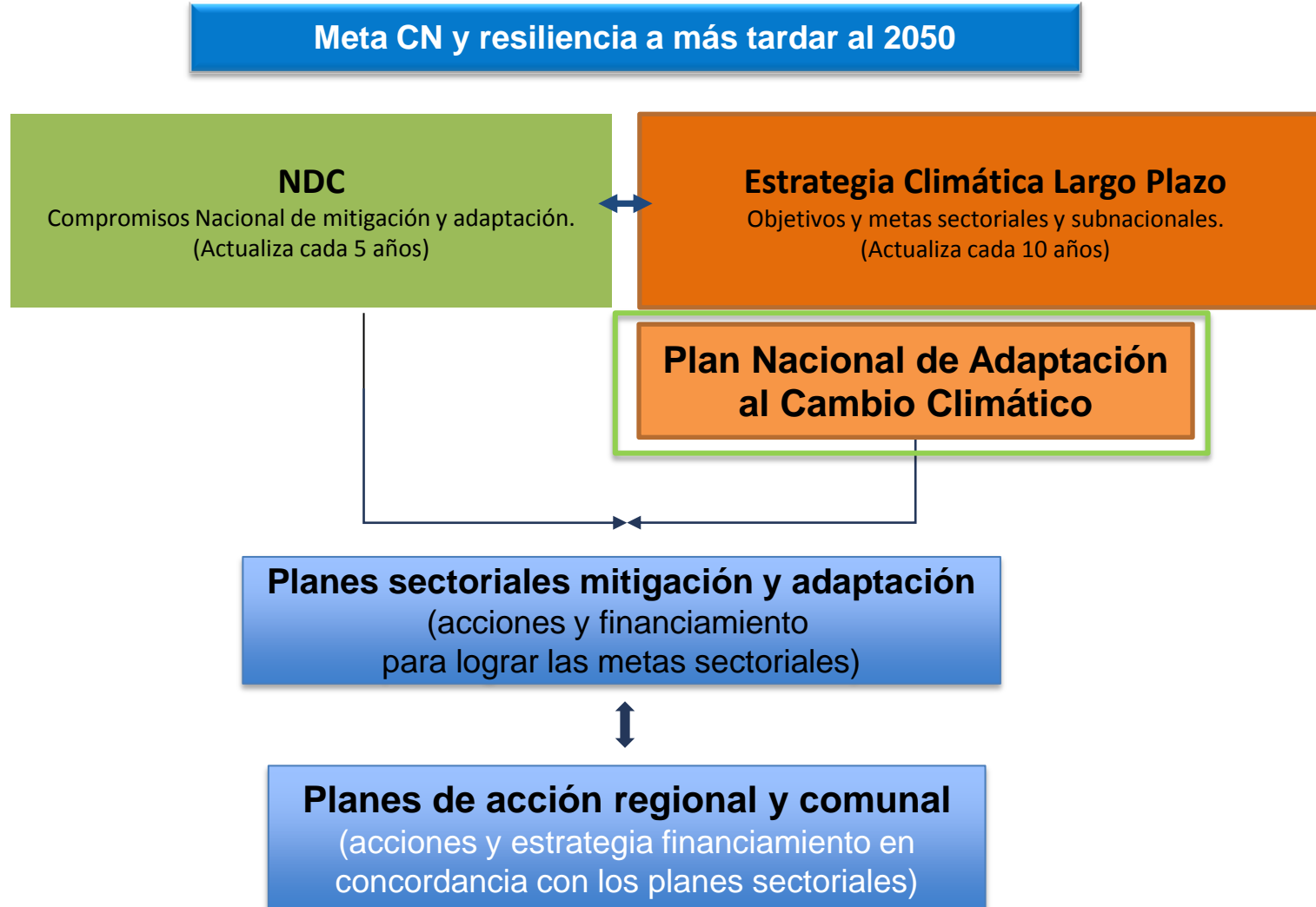
# CONTEXTO DEL PROYECTO



GREEN  
CLIMATE  
FUND



# Instrumentos de gestión incluidos en la Ley del marco de Cambio Climático: implican responsabilidades multinivel



## 15 Principios Ley Marco de Cambio Climático

Científico

Costo-efectividad

Enfoque  
ecosistémico

Equidad y Justicia  
climática

No regresión

Participación  
Ciudadana

Precautorio

Preventivo

Progresividad

Territorialidad

Urgencia  
climática

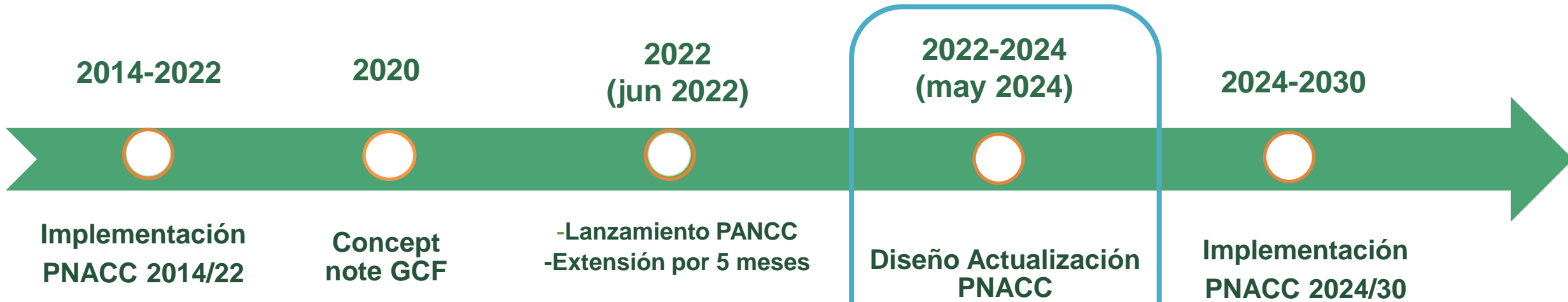
Transparencia

Transversalidad

Coherencia

Flexibilidad

## Hitos macro del proceso



### Brechas:

- **Débil participación ciudadana**, que incluya a grupos específicos de la población, tales como grupos vulnerables a la adaptación, **en especial a los pueblos indígenas y sus sistemas de conocimiento**, además de migrantes, personas con discapacidad, adultos mayores, entre otros.
- **Deficiente identificación y priorización de grupos y sistemas vulnerables**, para elaborar participativamente soluciones de adaptación para el siguiente ciclo: ejemplo: **islas oceánicas**.

Insumos Consultoría sobre Evaluación de la vulnerabilidad y **riesgo de pueblos indígenas de Chile ante el cambio climático** y proponer soluciones de adaptación, mediante un proceso participativo



## Objetivos y Resultados

### Plan Nacional de Adaptación a Cambio Climático

#### Proporcionar Directrices para incorporar Análisis de Riesgo y soluciones

- Riesgo de desastres
- Soluciones basadas en la naturaleza y seguridad hídrica

#### Fortalecer la Gobernanza y coordinación institucional

- Guía planes subnacional
- Fortalecimiento de la coordinación interinstitucional
- Plataforma evaluación y monitoreo

#### Entregar Herramientas para considerar Vulnerabilidades

- Guía para diseñar soluciones de adaptación género responsivas
- Evaluación de vulnerabilidad de grupos indígenas
- Soluciones de adaptación sistema naturales y humanos

#### Aumentar el Financiamiento climático y vinculación con el sector privado

- Plan financiero y cartera de proyectos
- Manual para estrategias financieras
- Informe de caracterización del sector privado y esquemas de cooperación público-privada

# ANTECEDENTES PARA EL TALLER



GREEN  
CLIMATE  
FUND





# Evaluación de la vulnerabilidad y riesgo de pueblos indígenas de Chile ante el cambio climático y proponer soluciones de adaptación, mediante un proceso participativo

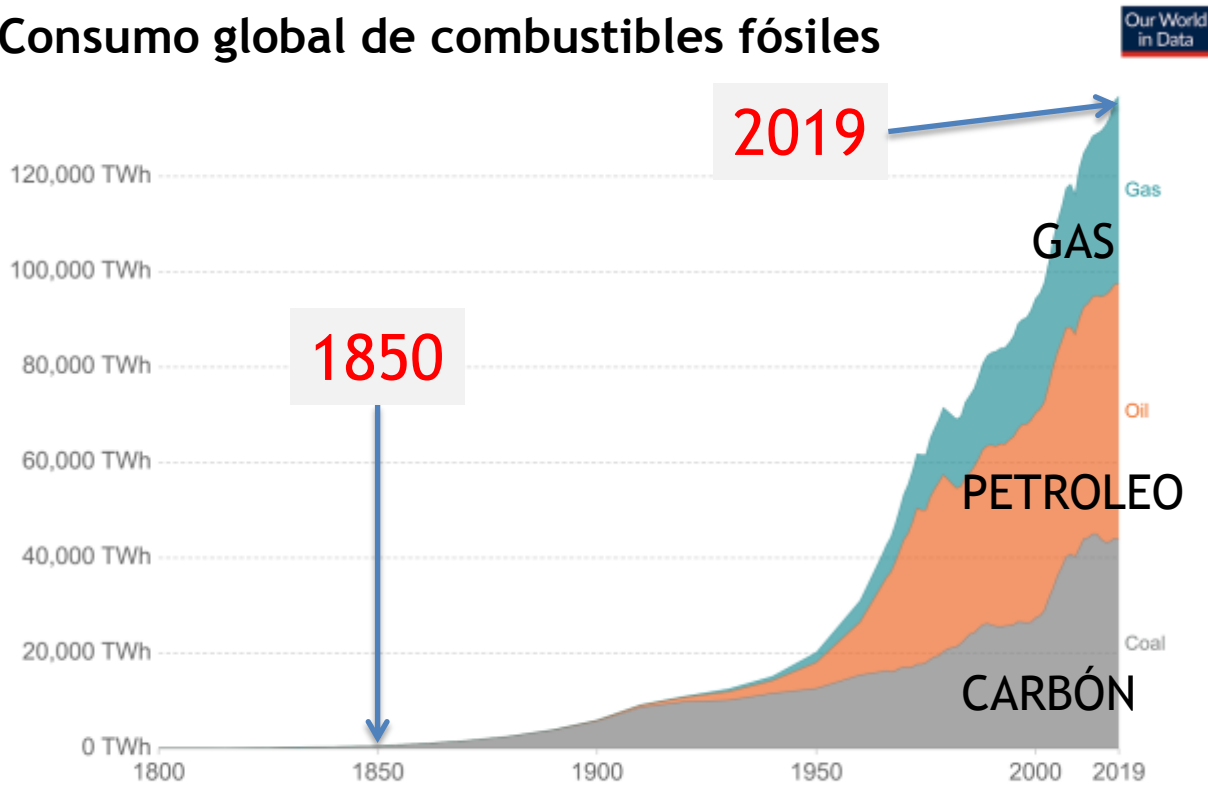
## OBJETIVOS TALLER:

- Levantar aspectos sobre los riesgos climáticos que enfrentan en sus comunidades y localidades,
- Conocer qué aspectos de su vida y entorno son afectados por las amenazas climáticas y
- Qué conocimientos ancestrales les ayudan a adaptarse a esas amenazas climáticas

# ¿Qué es el cambio climático?

CALENTAMIENTO  
GLOBAL

## Consumo global de combustibles fósiles

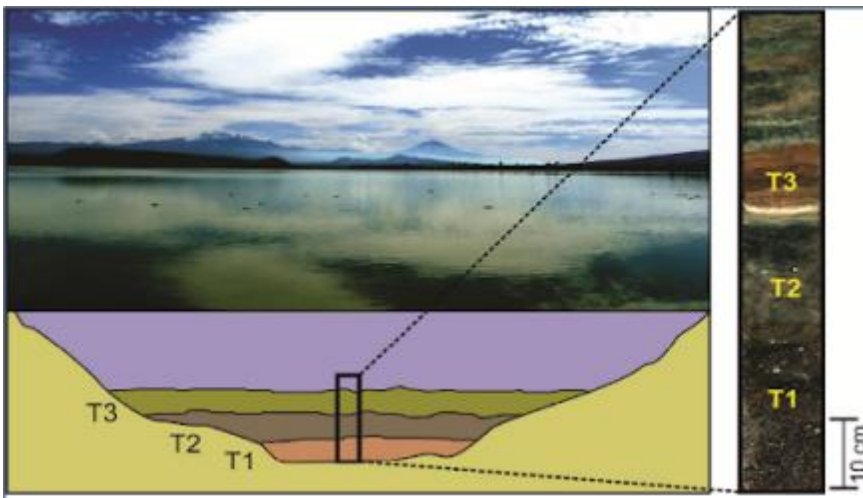


Source: Vaclav Smil (2017). Energy Transitions: Global and National Perspective & BP Statistical Review of World Energy  
OurWorldInData.org/fossil-fuels/ • CC BY

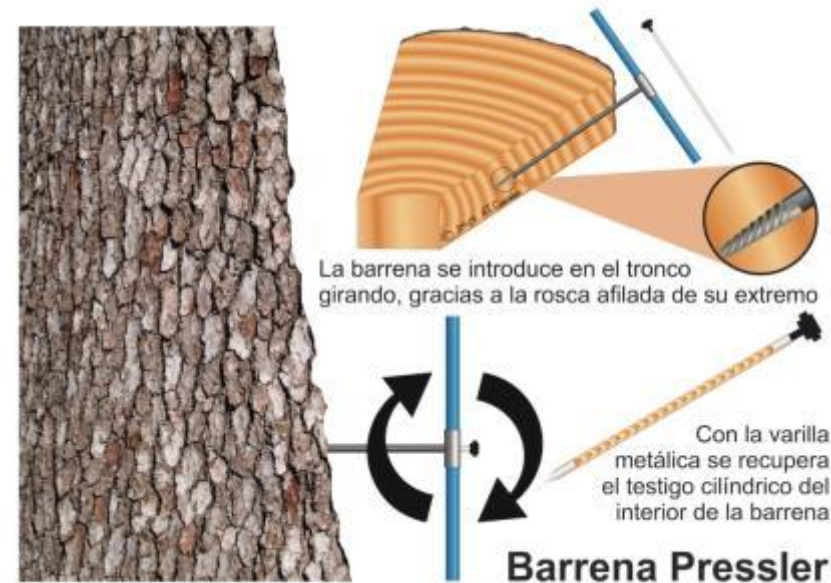


Produce alteración de corrientes marinas y atmosféricas, aumento del nivel del mar, desplazamientos y/o desaparición de especies, cambios en el ciclo hidrológico, alteración de las estaciones, etc..

# ¿Cuál es la evidencia?



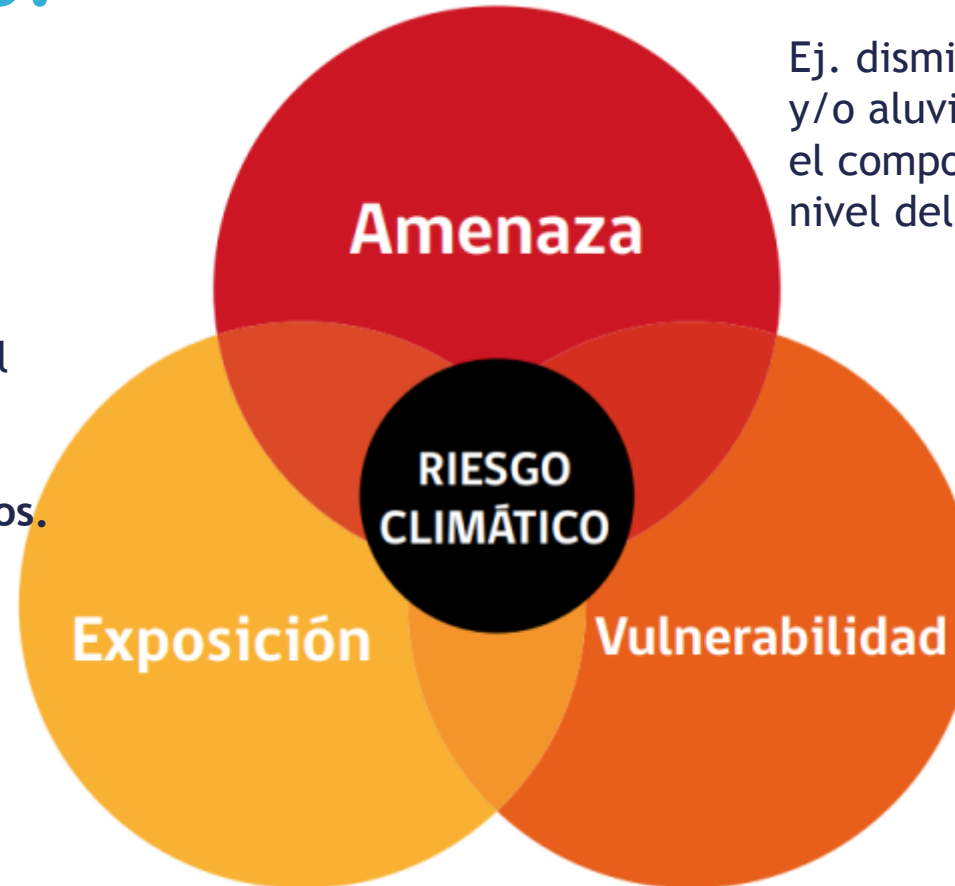
Análisis de anillos de árboles, testigos de hielo y otros registros a largo plazo, han permitido documentar cómo el clima ha cambiado en el pasado, lo que se suma a las observaciones recientes y permiten construir una serie de largo plazo que evidencia la concentración de CO<sub>2</sub> en la atmósfera.



# ¿Cómo se estudia el riesgo climático?

La **exposición** permite dimensionar el “elemento” de nuestro entorno o nuestras vidas que se ve **afectado negativamente por sucesos climáticos**.

Ej. zona de recolección de semillas; terrenos de agricultura familiar; viviendas, personas, etc.



La **amenaza** se refiere a cambios o fenómenos climáticos que pueden tener un impacto físico, social, económico y ambiental en una zona determinada-

Ej. disminución de las precipitaciones, inundaciones y/o aluviones más frecuentes e intensos, cambios en el comportamiento de las estaciones, aumento del nivel del mar, etc.

La **vulnerabilidad** corresponde a **factores no climáticos**, que aumentan la posibilidad de verse afectado. Ya sea porque nos hacen más sensibles o porque hay una baja **capacidad** para responder y adaptarse.

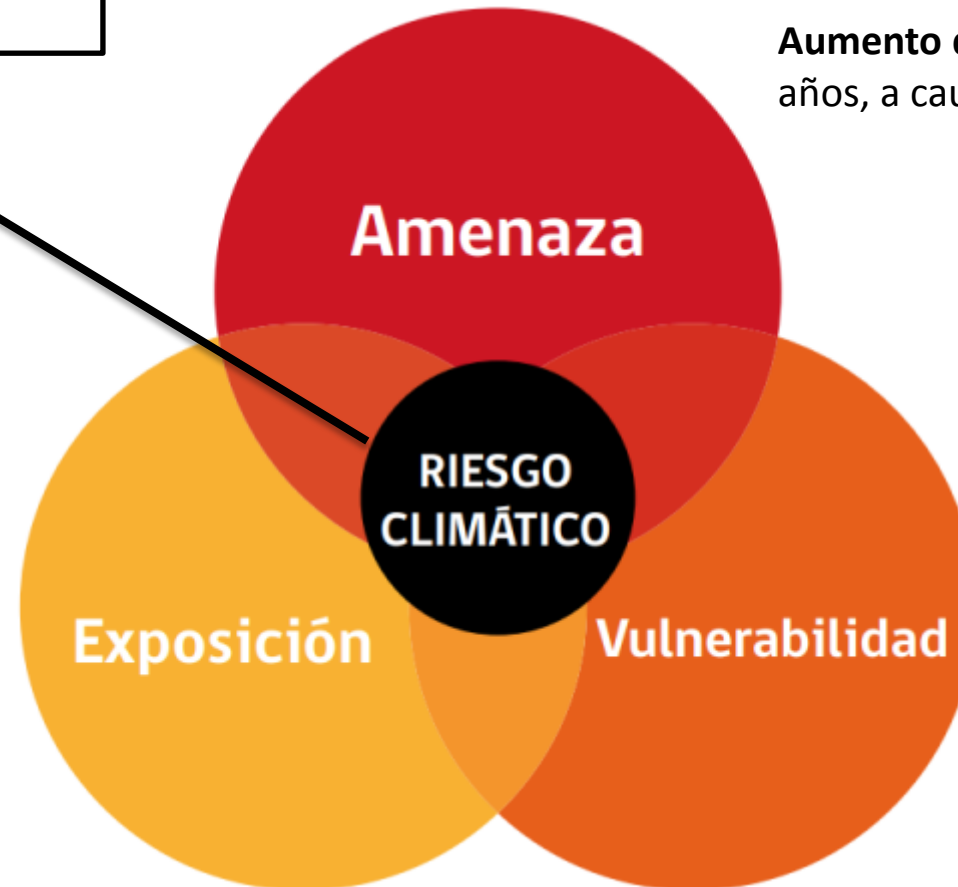
Ej. Sensibilidad: acceso a agua para consumo humano; ecosistemas contaminados, etc.



## ¿Qué antecedentes tenemos sobre el pueblo colla?

Pérdida de vidas humanas, cultivos y animales

**Aumento de eventos aluvionales** en los últimos años, a causa de eventos de precipitación intensa



Presencia de depósitos de relaves en las proximidades de comunidades e intensa actividad minera en el territorio (más de 20 faenas mineras ubicadas cerca de las rutas trashumantes de la comunidad Pai Ote).

Zonas habitadas, zonas de cultivo, rutas de pastoreo, veranadas, invernadas, majadas.  
Infraestructura pública (caminos, puentes, tendido eléctrico, redes de agua, etc.)

# TALLER: INSTRUCCIONES PARA EL TRABAJO GRUPAL



GREEN  
CLIMATE  
FUND



## TRABAJO GRUPAL

- 1: Nos separaremos en **grupos**, para facilitar las conversaciones.
- 2: Cada grupo dispondrá de un **facilitador** o una **facilitadora** que apoyará la conversación, tomará notas y ayudará a moderar.
- 3: Se mostrarán las **preguntas guía**, con el fin de guiar la conversación. En cada lámina se indicará el tiempo disponible para cada tema.
- 4: Realizaremos un **plenario** donde un o una representante de cada grupo expondrá un resumen de sus resultados a los demás grupos.



## TRABAJO GRUPAL

¿Qué cambios o fenómenos climáticos representan la mayor urgencia para uds? y ¿Cuáles causan más daños?

### EJEMPLOS:

- DISMINUCIÓN DE PRECIPITACIONES,
- ALTERACIÓN DE LAS ESTACIONES
- ALUVIONES E INUNDACIONES

PRIMER TEMA DE  
CONVERSACIÓN

AMENAZAS

TIEMPO: 30 min



## TRABAJO GRUPAL

Considerando los cambios o fenómenos climáticos identificados antes: ¿Qué daños o problemas han producido o podrían producir en su comunidad, en sus formas de vida? ¿Qué aspectos de su vida se ven afectados?

### EJEMPLOS:

- DAÑOS O DESTRUCCIÓN DE PATRIMONIO CULTURAL
- DISMINUCIÓN DE LA PRODUCCIÓN AGRÍCOLA Y GANADERA

SEGUNDO TEMA DE  
CONVERSACIÓN

RIESGOS

TIEMPO: 30 min



## TRABAJO GRUPAL

¿Qué problemas actuales cree que influyen en aumentar los riesgos identificados?

### EJEMPLOS:

- PÉRDIDA DE COBERTURA VEGETAL
- CERCANÍA A DEPÓSITOS DE RELAVES
- CERCANÍA A ACTIVIDADES MINERAS
- CONTAMINACIÓN DEL AGUA, EL AIRE Y LOS CULTIVOS

TERCER TEMA DE  
CONVERSACIÓN

SENSIBILIDAD

TIEMPO: 30 min





## TRABAJO GRUPAL

¿Qué condiciones,  
conocimientos o capacidades  
actuales, dentro de sus  
respectivas comunidades, les  
permiten afrontar de mejor  
forma estos riesgos?

CUARTO TEMA DE  
CONVERSACIÓN

CAPACIDADES

TIEMPO: 30 min

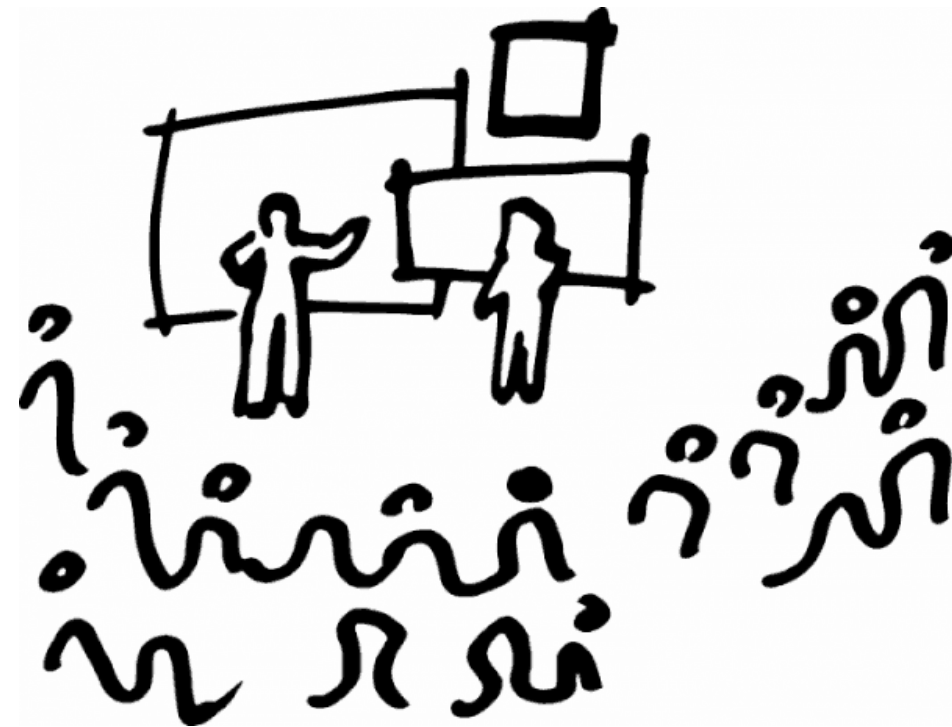
### EJEMPLOS:

- EXISTENCIA DE ORGANIZACIÓN SOCIAL QUE SE ACTIVA FRENTE A EMERGENCIAS
- CONOCIMIENTO DEL CLIMA LOCAL
- DIFUSIÓN DE CONOCIMIENTOS ANCESTRALES



# TRABAJO GRUPAL

## PLENARIO



# CIERRE



GREEN  
CLIMATE  
FUND

