

PRIMER TALLER PARA EL ANÁLISIS DE RIESGOS CLIMÁTICOS: COMUNIDAD RAPANUI

Cod. Ref. Proyecto: 2022/FLCHI/FLCHI/117561

PROYECTO: “GENERAR INFORMACIÓN ESPECÍFICA SOBRE VULNERABILIDAD Y RIESGOS, ADAPTACIÓN Y LINEAMIENTOS PARA LA ACTUALIZACIÓN DEL PLAN NACIONAL DE ADAPTACIÓN AL CAMBIO CLIMÁTICO DE CHILE”



Fecha: 31 de mayo de 2023
Hora: entre 17:00 y 20:00 horas
Dirección: Centro Lector Katipare, Rapanui

PROGRAMA DEL TALLER

- CONTEXTO DEL PROYECTO
- ANTECEDENTES PARA EL TALLER
- TALLER: INSTRUCCIONES PARA EL TRABAJO GRUPAL

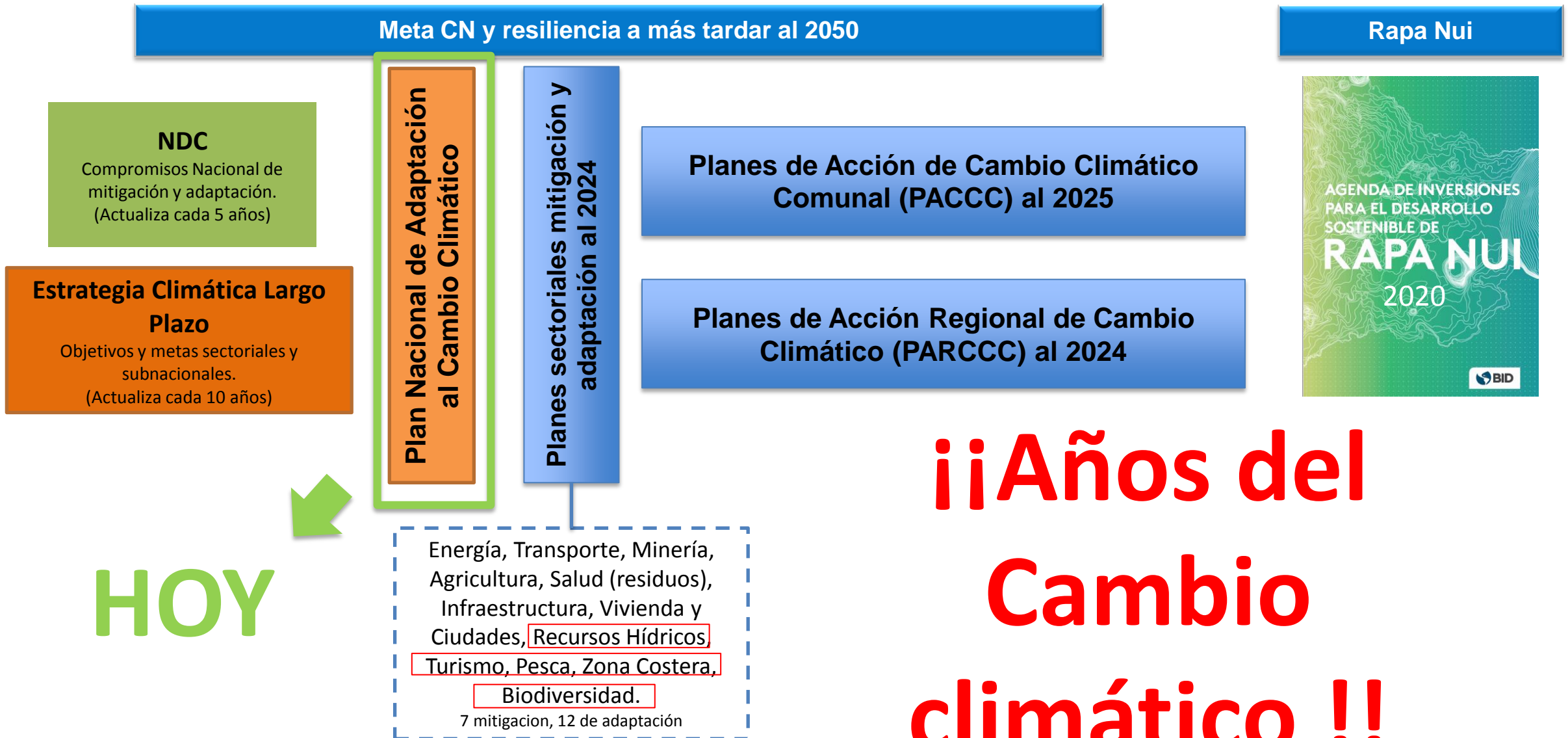
CONTEXTO DEL PROYECTO



GREEN
CLIMATE
FUND



Instrumentos de gestión incluidos en la Ley del marco de Cambio Climático 2022: implican responsabilidades multinivel



HOY

¡¡Años del
Cambio
climático !!

15 Principios Ley Marco de Cambio Climático

Científico

Costo-efectividad

Enfoque
ecosistémico

Equidad y Justicia
climática

No regresión

Participación
Ciudadana

Precautorio

Preventivo

Progresividad

Territorialidad

Urgencia
climática

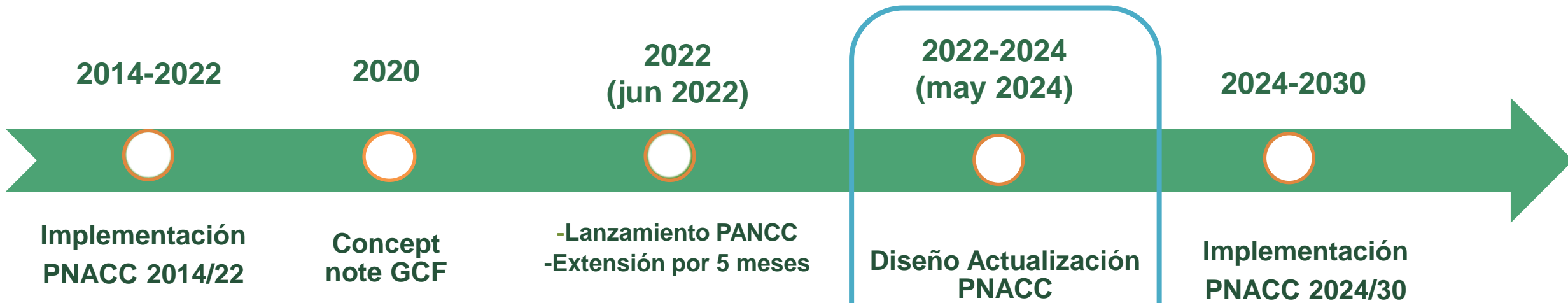
Transparencia

Transversalidad

Coherencia

Flexibilidad

Hitos macro del proceso



Brechas:

- **Débil participación ciudadana**, que incluya a grupos específicos de la población, tales como grupos vulnerables a la adaptación, **en especial a los pueblos indígenas y sus sistemas de conocimiento**, además de migrantes, personas con discapacidad, adultos mayores, entre otros.
- **Deficiente identificación y priorización de grupos y sistemas vulnerables**, para elaborar participativamente soluciones de adaptación para el siguiente ciclo: ejemplo: **islas oceánicas**.

Insumos Consultoría sobre Evaluación de la vulnerabilidad y **riesgo de pueblos indígenas de Chile ante el cambio climático** y proponer soluciones de adaptación, mediante un proceso participativo



Agenda de Inversiones para Desarrollo Sostenible del Pueblo Rapa Nui

EJE ESTRATEGICO

OBJETIVOS

RAPA NUI SOSTENIBLE

OBJETIVO TRANSVERSAL: Promover la coordinación para el desarrollo sostenible del territorio y para enfrentar los desafíos del cambio climático

1. Alcanzar la cobertura energética total de Rapa Nui y profundizar su transición a energías limpias

2. Alcanzar la seguridad y autonomía alimentaria en Rapa Nui por medio de un modelo de desarrollo productivo colaborativo con base en la economía circular

3. Incorporar una visión integral sobre el cambio climático y los desastres en las estrategias de desarrollo de Rapa Nui

4. Reducir la cantidad de material enviado a disposición final y asegurar su correcto manejo

5. Lograr una comprensión acabada del ciclo de agua en la Isla, permitiendo una gestión responsable e innovadora que permita alcanzar la seguridad hídrica



Agenda de Inversiones para Desarrollo Sostenible del Pueblo Rapa Nui

OBJETIVOS



1. Alcanzar la cobertura energética total de Rapa Nui y profundizar su transición hacia energías limpias.



2. Alcanzar la seguridad y autonomía alimentaria en Rapa Nui por medio de un modelo de desarrollo productivo colaborativo con base en la economía circular.



3. Incorporar una visión integral sobre el cambio climático y los desastres en las estrategias de desarrollo de Rapa Nui.



4. Reducir la cantidad de material enviado a disposición final y asegurar su correcto manejo.



5. Lograr una comprensión acabada del ciclo de agua en la Isla, permitiendo una gestión responsable e innovadora que permita alcanzar la seguridad hídrica.

LÍNEAS DE ACCIÓN

1.1 Garantizar el servicio de energía eléctrica

1.2 Disminuir la generación por fuentes de energía fósil

2.1. Fomentar un ecosistema de coordinación y fomento a prod. de alimentos

2.2 Modernizar la producción de alimentos en Rapa Nui

3.1 Aumentar el conocimiento y la preparación ante el cambio climático

3.2. Mejorar las características de las amenazas naturales y antrópicas en Rapa Nui

3.3 Incrementar la resiliencia de Rapa Nui ante desastres con est. de mitigación

4.1 Asegurar cumplimiento sanitario de disposición final de relleno sanitario

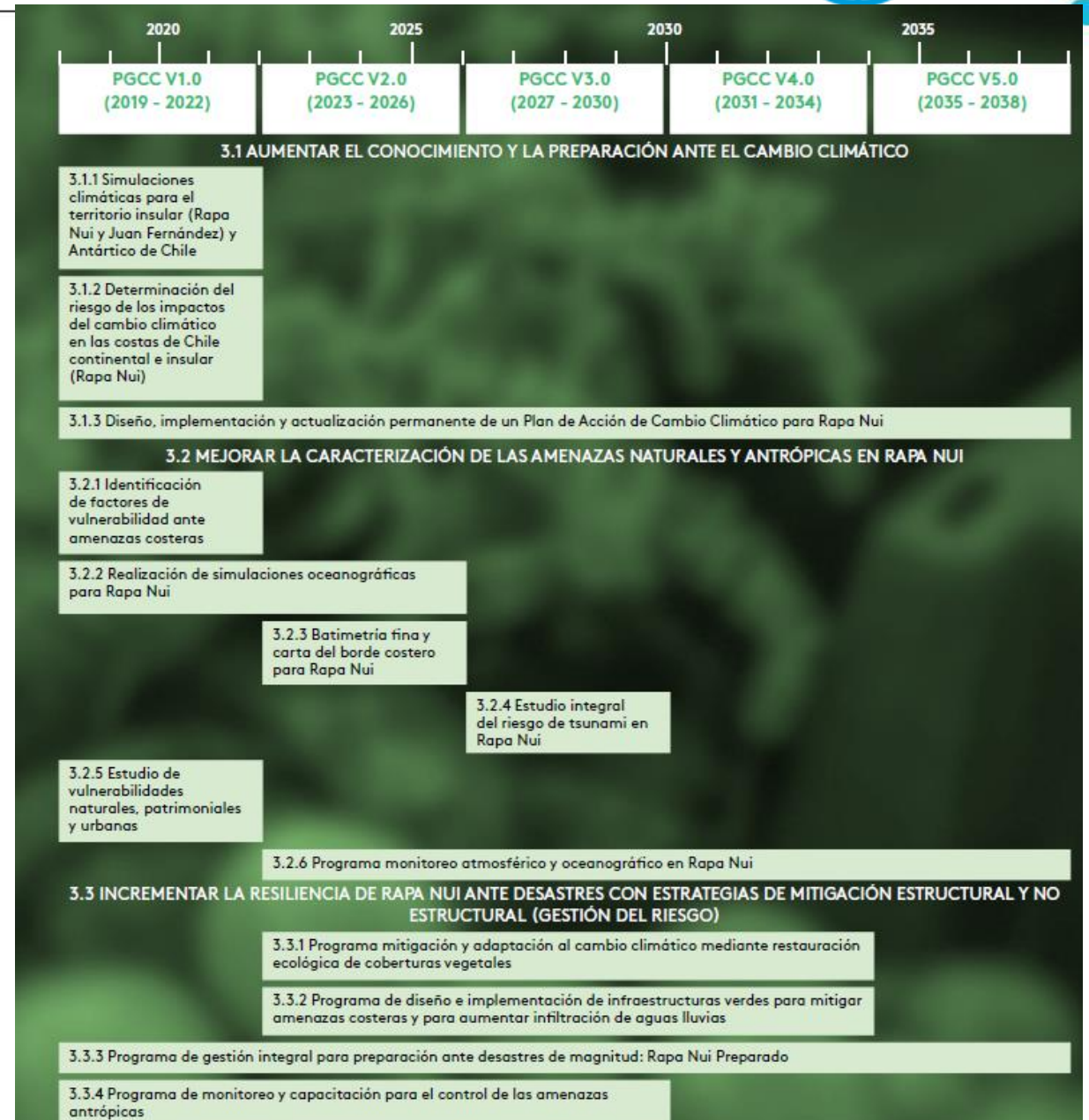
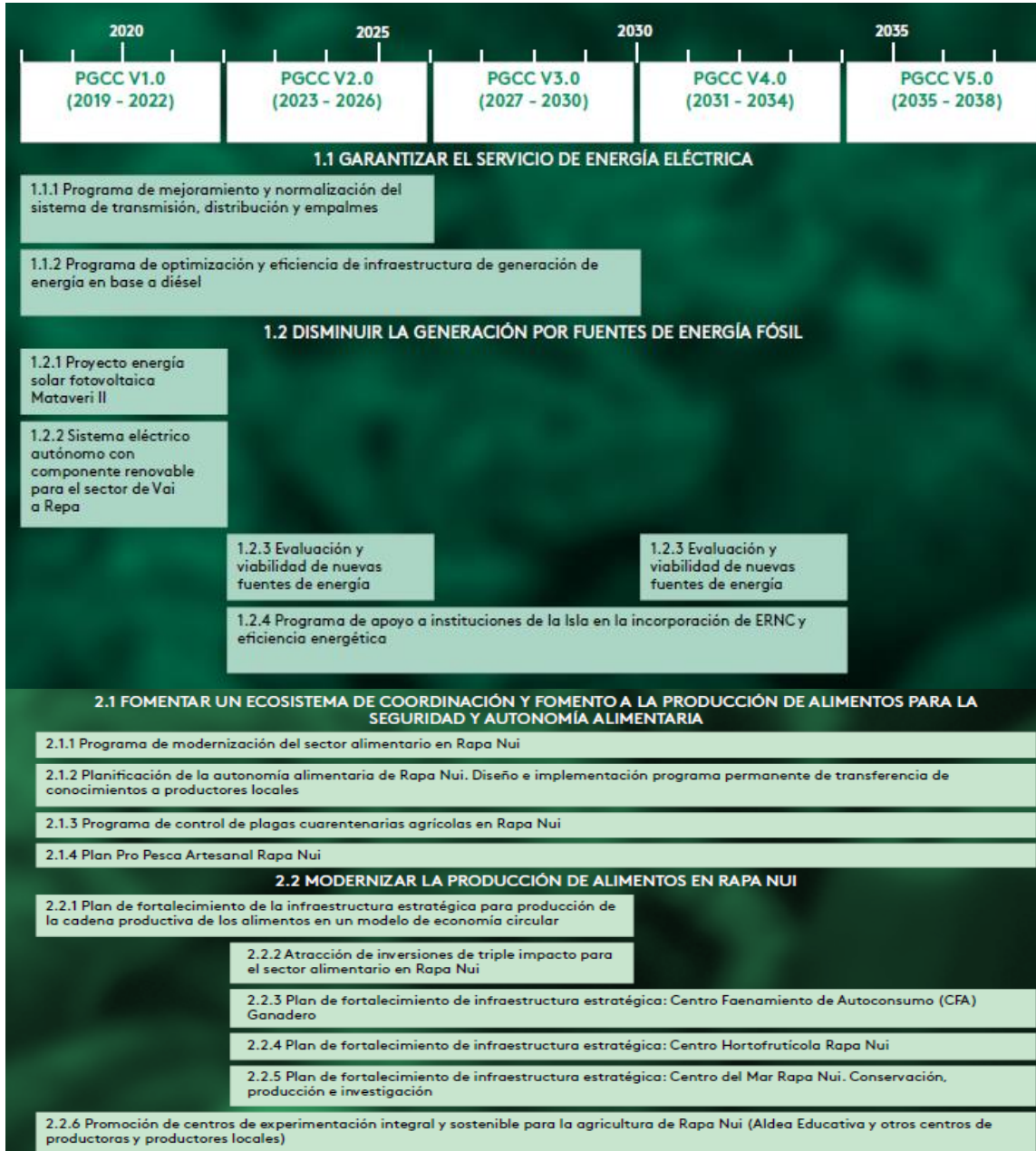
4.2 Disminuir la generación de residuos destinados a disposición final

5.1 Mejorar la eficiencia del sistema de agua potable

5.2 Entender la naturaleza del ciclo del agua en la Isla para su mejor aprov.

5.3 Mejorar la información y el manejo de aguas servidas

5.4 Desarrollar un sistema de manejo aguas lluvias resiliente para Rapa Nui



Evaluación de la vulnerabilidad y riesgo de pueblos indígenas de Chile ante el cambio climático y proponer soluciones de adaptación, mediante un proceso participativo

OBJETIVOS TALLER:

- Validar y complementar los riesgos climáticos que enfrentan en sus comunidades y localidades;
- Conocer qué aspectos de su vida y entorno son afectados por las amenazas climáticas y
- Qué conocimientos ancestrales les ayudan a adaptarse a esas amenazas climáticas

ANTECEDENTES PARA EL TALLER



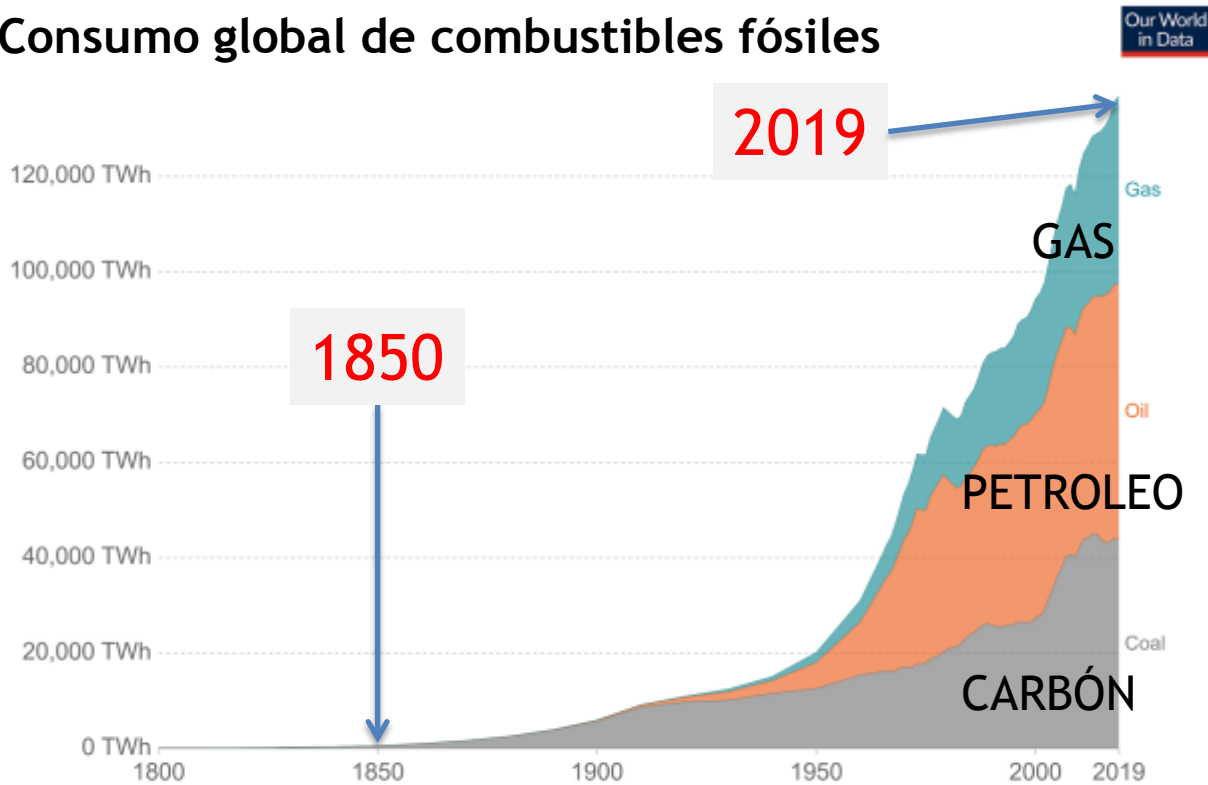
GREEN
CLIMATE
FUND



¿Qué es el cambio climático?

CALENTAMIENTO GLOBAL

Consumo global de combustibles fósiles

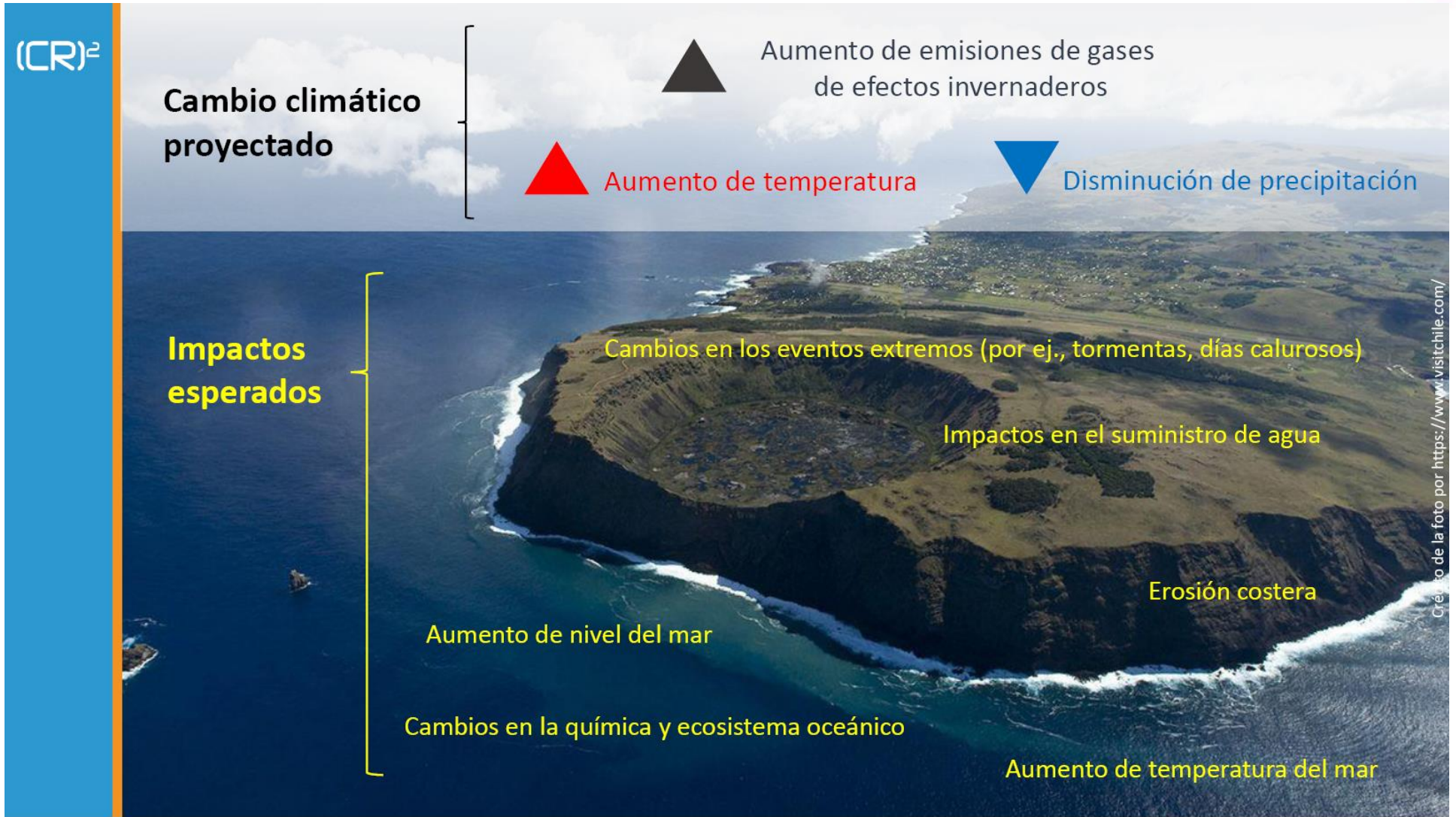


Source: Vaclav Smil (2017). Energy Transitions: Global and National Perspective & BP Statistical Review of World Energy
OurWorldInData.org/fossil-fuels/ • CC BY



Produce alteración de corrientes marinas y atmosféricas, aumento del nivel del mar, desplazamientos y/o desaparición de especies, cambios en el ciclo hidrológico, alteración de las estaciones, etc..

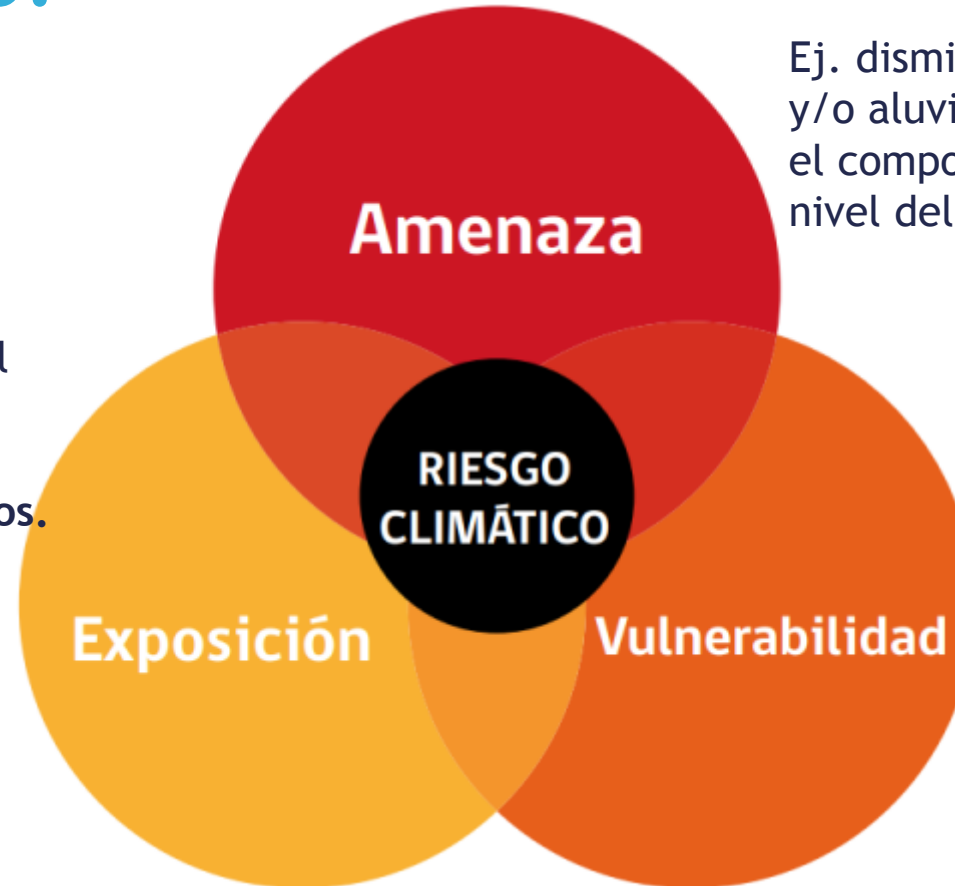
¿En qué nos afecta?



¿Cómo se estudia el riesgo climático?

La **exposición** permite dimensionar el “elemento” de nuestro entorno o nuestras vidas que se ve **afectado negativamente por sucesos climáticos**.

Ej. zona de recolección de semillas; terrenos de agricultura familiar; viviendas, personas, etc.



La **amenaza** se refiere a cambios o fenómenos climáticos que pueden tener un impacto físico, social, económico y ambiental en una zona determinada-

Ej. disminución de las precipitaciones, inundaciones y/o aluviones más frecuentes e intensos, cambios en el comportamiento de las estaciones, aumento del nivel del mar, etc.

La **vulnerabilidad** corresponde a factores no climáticos, que aumentan la posibilidad de verse afectado. Ya sea porque nos hacen más sensibles o porque hay una baja **capacidad** para responder y adaptarse.

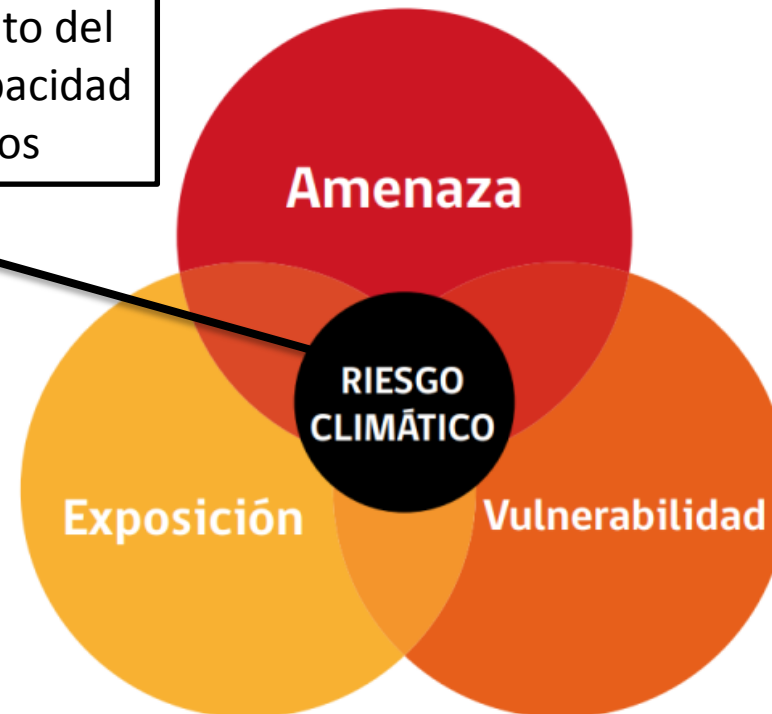
Ej. Sensibilidad: acceso a agua para consumo humano; ecosistemas contaminados, etc.

¿Qué antecedentes tenemos sobre los pueblos rapanui?

Erosión de playas, pérdida de atractivos turísticos, daños y/o destrucción de patrimonio cultural tangible, daños y/o destrucción de infraestructura costera, interrupción del suministro de bienes a través del puerto, escasez y aumento del costo de vida, disminución de la capacidad de producción local de alimentos

Aumento del oleaje, marejadas ciclónicas y aumento del nivel del mar.

Infraestructura costera (caletas, puertos, caminos, tendido eléctrico, etc.), playas turísticas, herencia cultural tangible ubicada en zonas costeras inundables, población permanente que depende de la producción local de alimentos.



Alta dependencia de la pesca, dependencia del puerto para el suministro de bienes desde el continente, dependencia de los ingresos por atractivos turísticos relacionados a los moais y otros vestigios arqueológicos del pueblo rapanui, zona de cultivos ubicados en zonas costeras inundables.

TALLER: TRABAJO GRUPAL

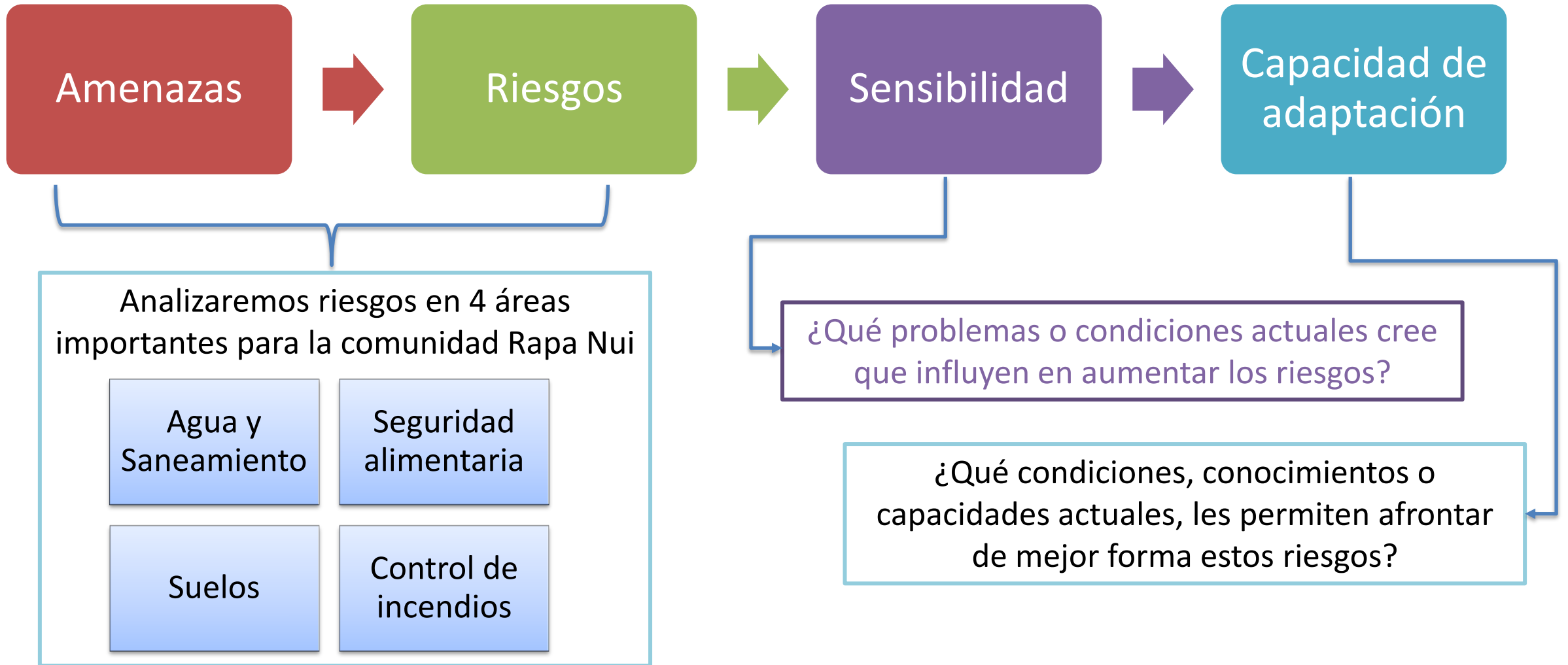


GREEN
CLIMATE
FUND



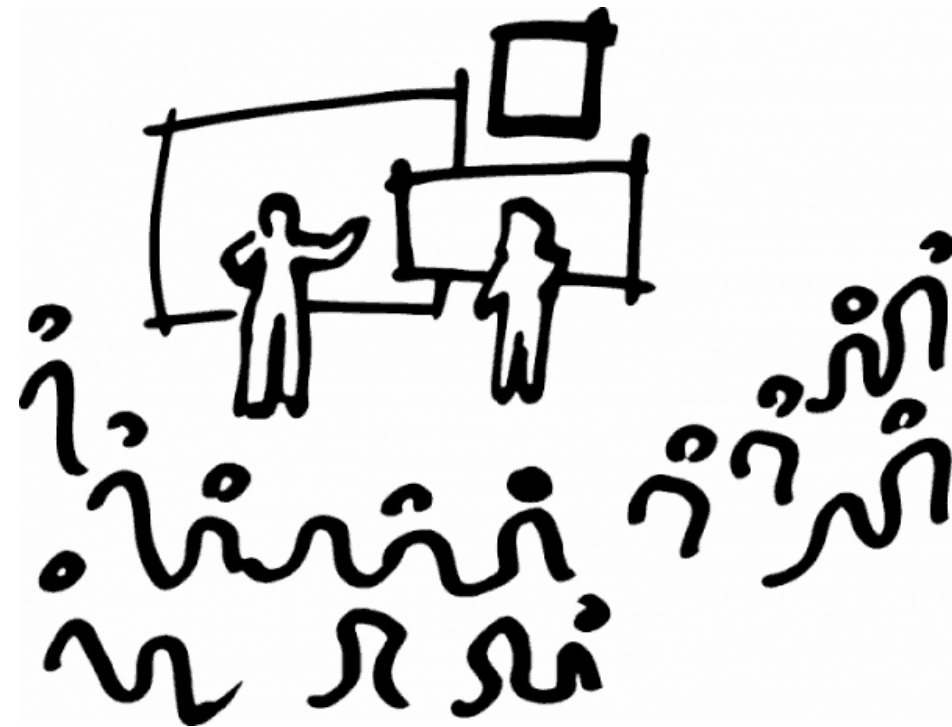
TRABAJO GRUPAL

- 1: Nos separaremos en **grupos**, para facilitar las conversaciones.
- 2: Cada grupo dispondrá de un **facilitador** o una **facilitadora** que apoyará la conversación y ayudará a moderar.
- 3: Se mostrarán las **preguntas guía**, con el fin de guiar la conversación.
- 4: Realizaremos un **plenario** donde un o una representante de cada grupo expondrá un resumen de sus resultados a los demás grupos.



TRABAJO GRUPAL

PLENARIO



CIERRE



GREEN
CLIMATE
FUND

