

PROYECTO: “GENERAR INFORMACIÓN ESPECÍFICA SOBRE VULNERABILIDAD Y RIESGOS, ADAPTACIÓN Y LINEAMIENTOS PARA LA ACTUALIZACIÓN DEL PLAN NACIONAL DE ADAPTACIÓN AL CAMBIO CLIMÁTICO DE CHILE”

Cod. Ref.: 2022/FLCHI/FLCHI/117561

**Presentación preliminar “Guía de Lineamientos
para articular Gestión de Riesgo de Desastre y
Adaptación al Cambio Climático”**

Junio de 2023



Guía de Lineamientos para articular Gestión de Riesgo de Desastre y Adaptación al Cambio Climático

Indice

1. Introducción: contexto y antecedentes

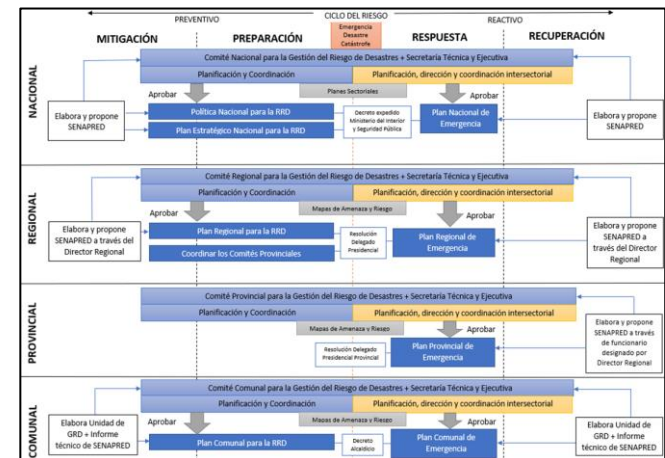
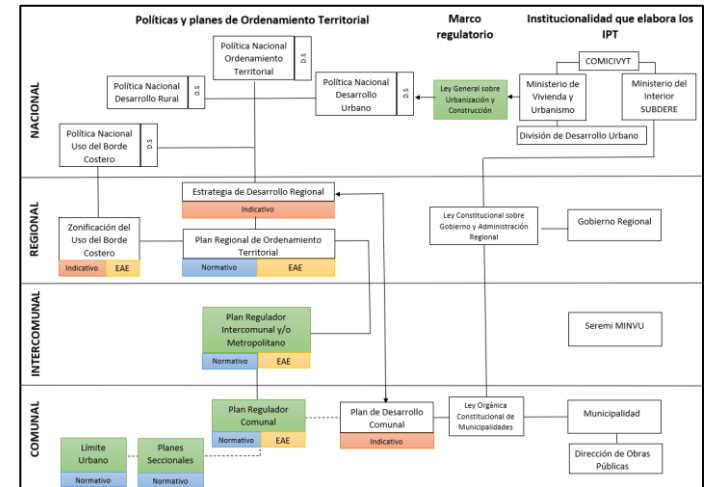
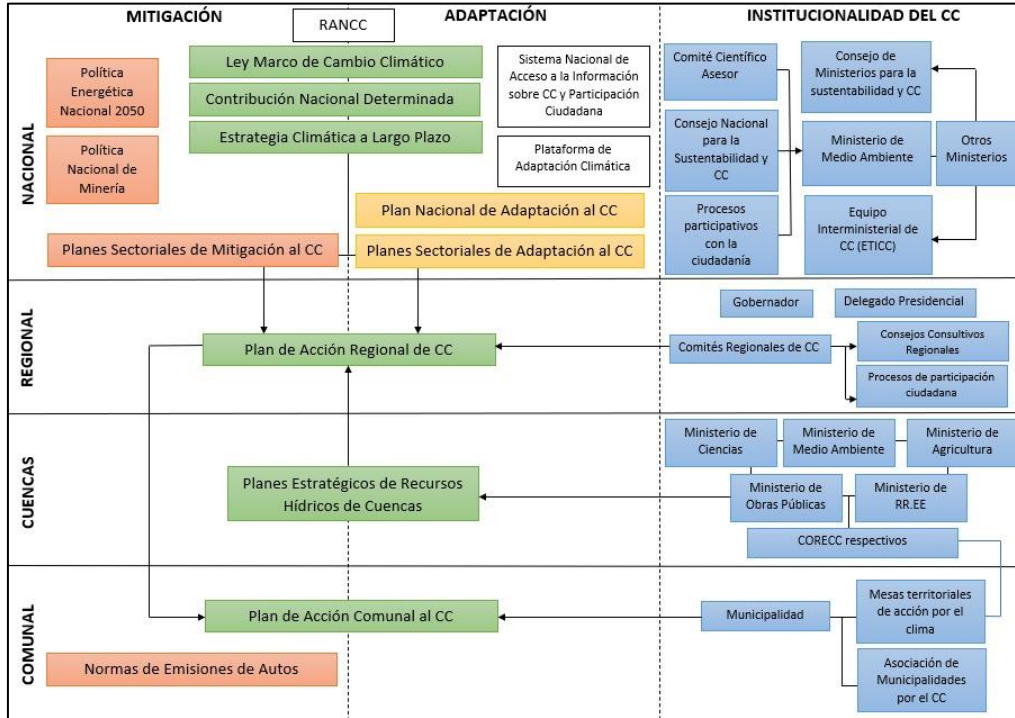
2. Lineamientos para la articulación
entre Adaptación al CC y GRD

3. Un puente entre Adaptación y GRD:
la Resiliencia

4. Consideraciones Finales



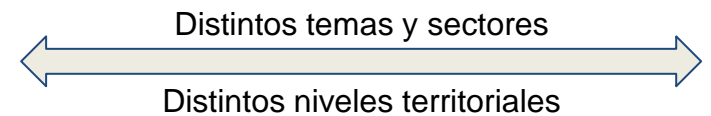
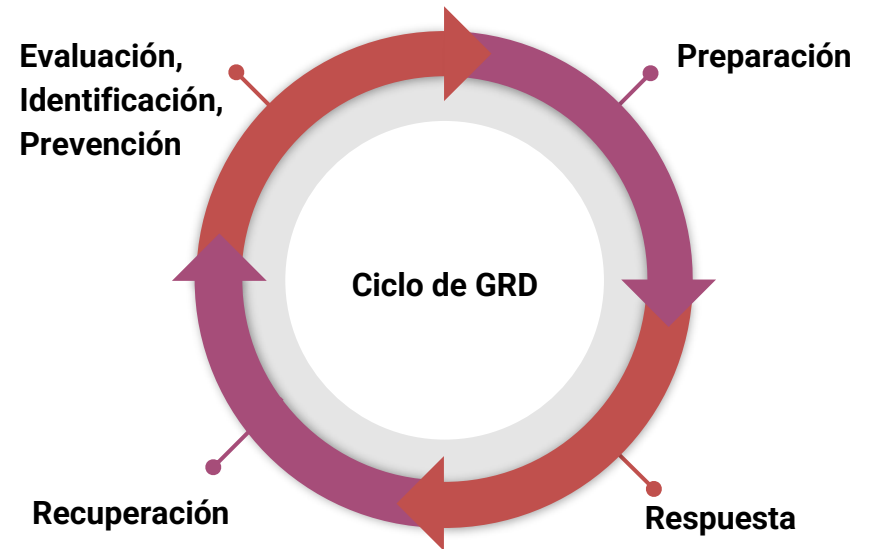
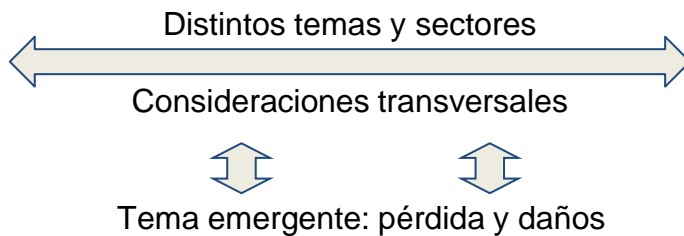
1.1 Marco normativo: institucionalidad nacional



(izquierda: marco normativo cambio climático)
 (derecha - arriba: ordenamiento territorial)
 (derecha - abajo: gestión riesgo de desastre)

Gobernanza multinivel, con múltiples instrumentos de planificación, múltiples actores. Diferentes lógicas (arriba-abajo / abajo-arriba) y definiciones niveles intermedios.

1.2 Marco conceptual-metodológico: ciclo de política



Guía de Lineamientos para articular Gestión de Riesgo de Desastre y Adaptación al Cambio Climático

Indice

1. Introducción: contexto y antecedentes
- 2. Lineamientos para la articulación entre Adaptación al CC y GRD**
3. Un puente entre Adaptación y GRD: la Resiliencia
4. Consideraciones Finales



2.1 Objeto de gestión

Adoptar conceptualización conjunta desde estándares internacionales, alineación prioritaria en riesgos por eventos climáticos extremos en población, división de tarea y aprendizaje recíproco en otros riesgos

2.2 Diagnóstico

Alineación en vulnerabilidad y capacidad, complementariedad en amenaza y exposición

2.3 Diseño medidas

Alinear medidas de resiliencia, aprendizaje conjunto en infraestructura, protagonismo GRD en respuesta

2.4 Implementación, financiamiento y M&E

Complementar en distintas etapas, calidad y cantidad, alineando definiciones y supuestos/escenarios

Lineamientos para alineación GRD y ACC en distintas etapas de gestión

Lineamientos transversales para una buena gestión de GRD y ACC

2.5 Gestión de la Información

Avanzar hacia bases de datos, metodologías y plataformas integradas entre GRD y ACC, transversalmente a agencias sectoriales y territoriales, de forma robusta y accesible

2.6 Consideraciones transversales: género, interseccionalidad, pueblos indígenas

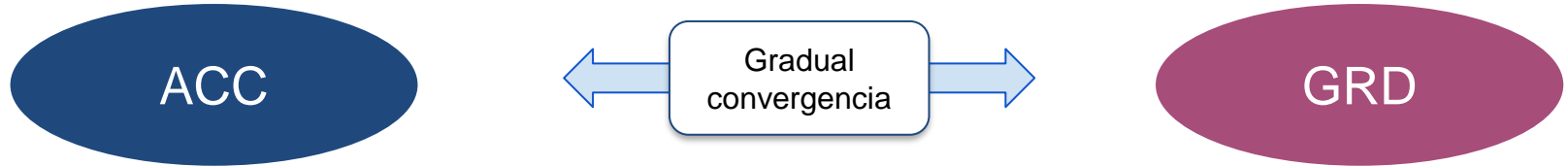
Transversalización de estas consideraciones de manera sustantiva en todas las etapas de la gestión, y de forma participativa e inclusiva

2.7 Coordinación y Gobernanza

Adoptar principios comunes. Coordinación vertical: integrar ambos ciclos de gestión en una espiral progresiva. Coordinación Horizontal: alinear con ODS en planes sectoriales, y con OPT en planes territoriales




2.1 El riesgo como objeto de gestión de la adaptación CC y la GRD

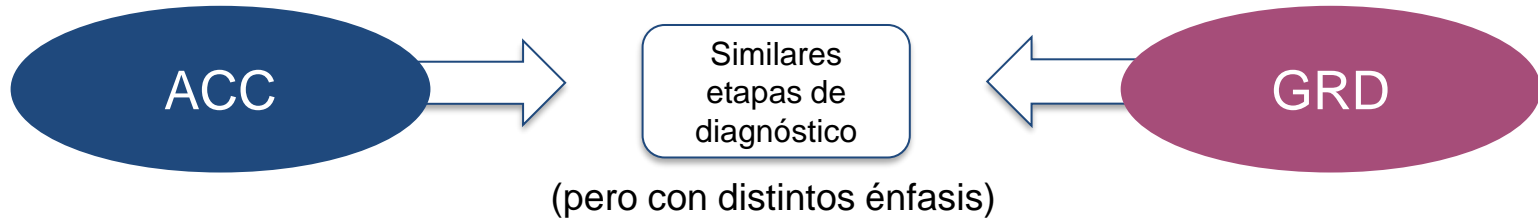


Foco en reducir vulnerabilidad y generar resiliencia en sistemas humanos y naturales a efectos del cambio climático (extremos y desarrollo lento). Menos atención para respuesta a emergencias (excepto Pérdida y Daños)

Foco en eventos críticos / extremos (climáticos y no climáticos). Prioridad incorporar mirada más proactiva, integral y de largo plazo, que integre riesgo en planificación

Tipo de amenazas y riesgos considerados	Riesgos sobre sistemas naturales y productivos	Riesgos sobre sistemas humanos e infraestructura
Eventos extremos de origen hidroclimático	Abordados sobre todo por ACC. Prioridad medio-baja (encontrar espacios de intersección)	Abordado por ambos Prioridad alta (articular)
Eventos de desarrollo lento de origen hidroclimático		Más abordado para ACC pero relevante para GRD. Prioridad medio-alta (aprender)
Eventos no hidroclimáticos	Abordados solo por GRD. Prioridad baja (informar) 	

2.2 Diagnóstico del riesgo en la ACC y la GRD



ACC: Evaluación de impactos, riesgos y vulnerabilidad futura	GRD: Evaluación e identificación de impactos y riesgos históricos y presentes
<ul style="list-style-type: none"> • ACC cuenta con marco metodológico: las “cadenas de impacto”. • Análisis de escenarios permite prospectar riesgos ‘futuros’ en base a las proyecciones climáticas. 	<ul style="list-style-type: none"> • Aprendizaje acumulado permite identificar riesgos ‘históricos’, y su relación con las condiciones del territorio • Ejemplo: “Índice Comunal de los Factores Subyacentes del Riesgo de Desastre” (ICFSR), para todas las comunas del país.
Aspectos transversales	
<ul style="list-style-type: none"> • Línea base: describir e identificar sistemas, población y elementos expuestos. • Identificar los riesgos a los que están expuestos • Distribución territorial del riesgo • Construcción de escenarios ambientales y socioeconómicos. 	



2.3 Tipos de medidas empleadas por la adaptación y la GRD

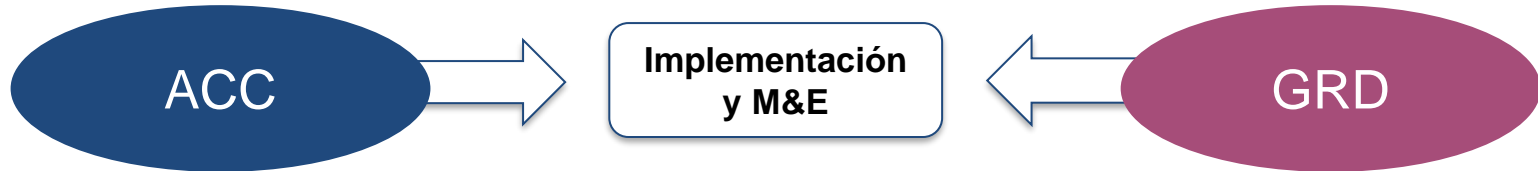


Tradicionalmente, foco en reducir vulnerabilidad, gradualmente extiende hacia construcción de capacidades y resiliencia. Últimamente se entrega también post-evento con Pérdidas y Daños.

Tradicionalmente, foco en respuesta a emergencias, gradualmente se extiende hacia medidas proactivas (preparación/adaptación). En Chile son plane separados

Tipo de amenazas y riesgos considerados	Medidas de adaptación (ante del evento)	Medidas de respuesta (durante y después del evento)
Medidas estructurales centradas en infraestructura o tecnología	Abordadas por ambos, con avances diferenciados. Prioridad medio-alta (definiciones, planes y medidas concertadas)	Abordadas sobre todo por GRD (excepto debate emergente sobre pérdidas y daños). Prioridad baja (división de responsabilidad)
Medidas estructurales basadas en la naturaleza	Abordadas sobre todo por ACC. Prioridad medio-baja (aprendizajes)	
Medidas no estructurales (construcción de capacidades)	Abordadas por ambos, con solapamiento importante de las acciones. Prioridad alta (necesaria fuerte articulación con foco en 'resiliencia')	

2.4 Implementación, Monitoreo y Evaluación



La implementación y el M&E se debe dar tanto a nivel de medidas y acciones, como de los planes

Monitoreo, Evaluación, Reflexión y Aprendizaje	Monitoreo y Evaluación
<ul style="list-style-type: none"> Hasta ahora enfatiza el M&E de medidas preventivas aplicadas sobre los componentes de riesgo, en particular la exposición y vulnerabilidad. La ACC puede complementar el M&E de la GRD a través del ajuste de los riesgos subyacentes a partir de la construcción de escenarios climáticos y socioeconómicos. 	<ul style="list-style-type: none"> La GRD tiene experiencia en el monitoreo y evaluación en las etapas de preparación, respuesta y reconstrucción del ciclo de GRD.

Integración de M&E

M&E integrado que facilite una gestión preventiva del riesgo:

- Definir indicadores de resultado para medir efectividad de las medidas, lo que implica una correcta definición de la situación inicial o línea base.
- Proceso participativo con los beneficiarios de las medidas
- Complementar con una narrativa cualitativa.
- Asegure que la evaluación de resultados genere un cambio efectivo en los procesos de adaptación.



2.5 Uso y acceso a información

- Utilidad para decisiones
- Validación experta
- Accesibilidad para varios usuarios
- Periodicidad y consistencia
- Mantención

Articulación sistemas de información

- definiciones y alcances
- fuentes de datos y metodologías
- tipos de datos y escala de análisis
- escenarios y supuestos
- fórmulas y métodos de agregación
- formato de almacenamiento
- incluir tanto diagnóstico como medidas en curso
- repositorios evidencia científica y buenas prácticas

GRD

ACC

Plataformas



Planes



Reportes



Plataformas



Planes



Reportes



Bases de datos sectoriales y territoriales, públicas y privadas

2.6.1 Consideraciones transversales - perspectiva de género interseccional

- **Impactos diferenciados del CC y desastres** Las desigualdades sociales estructurales se replican en el modo en cómo se vivencia el cambio climático y los desastres.
- Los roles, responsabilidades y la carga de cuidados no remunerados influyen la experiencia de las consecuencias del cambio climático.

Participación y toma de decisiones Inclusiva

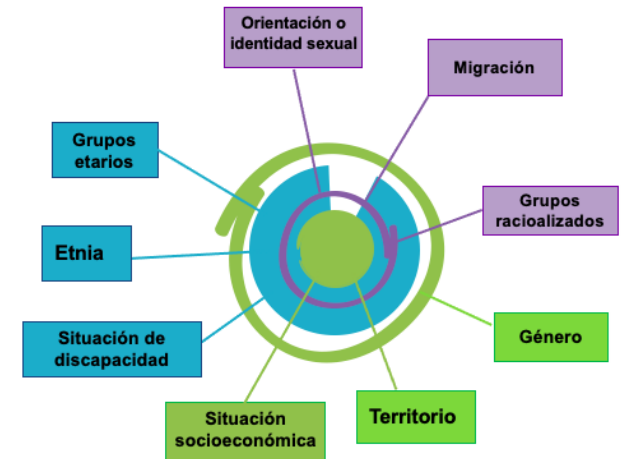
Fomentar la participación inclusiva y equitativa en la evaluación de vulnerabilidad y definición de acciones de ACC y RRD

Levantamiento de datos desagregados

No se cuenta con datos diferenciados sobre vulnerabilidades específicas de género y menos de otras categorías sociales. Fomentar levantamiento de indicadores desagregados por género y otras categorías sociales.

Priorización de medidas

Priorizar medidas según contribución a la igualdad de género, vinculando resultados de análisis de género



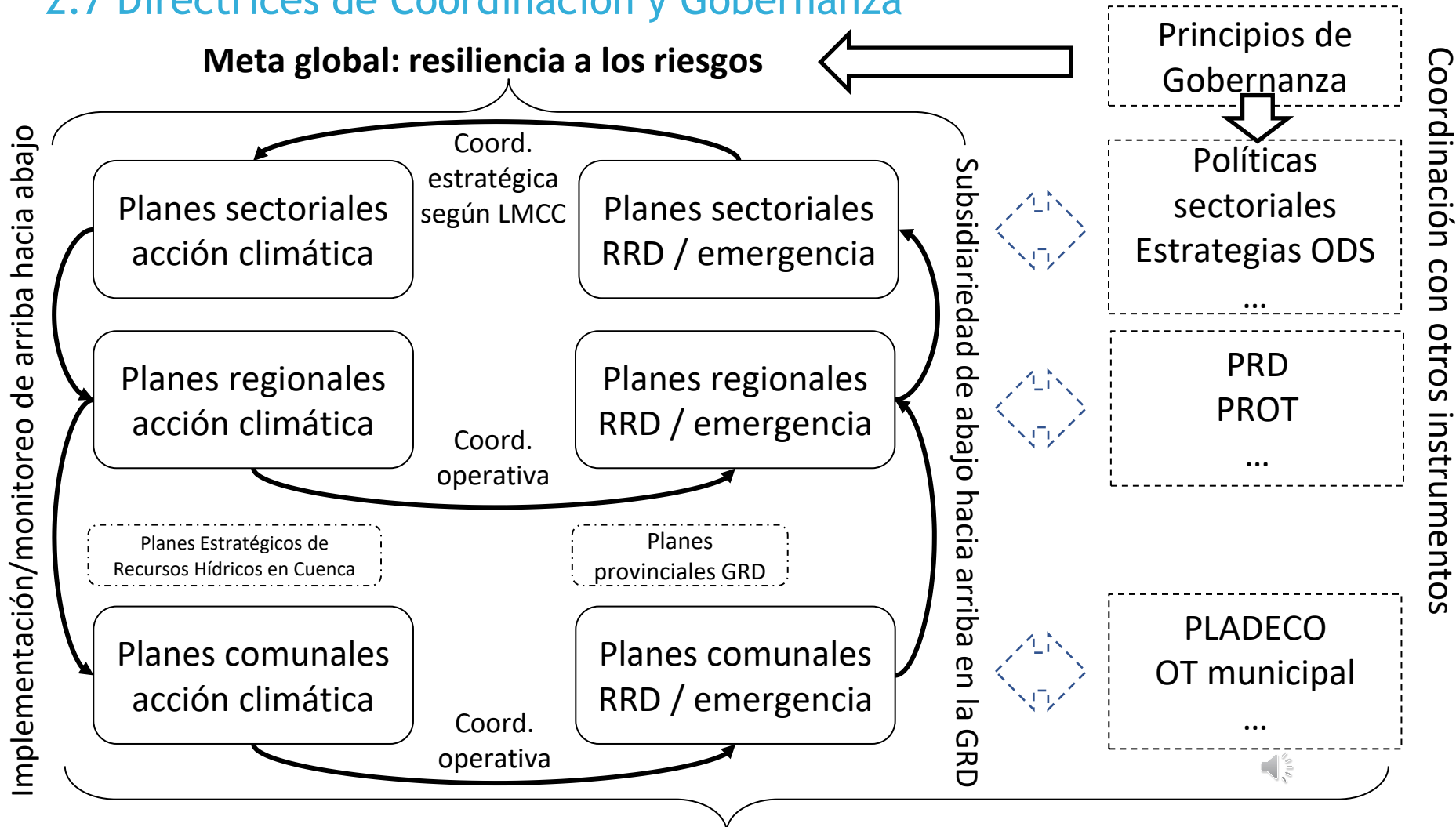
2.6.2 Consideraciones transversales - pueblos indígenas

Existen diversos aspectos a considerar en la relación de los pueblos indígenas (PPII) en la gestión integrada de la ACC y la GRD.

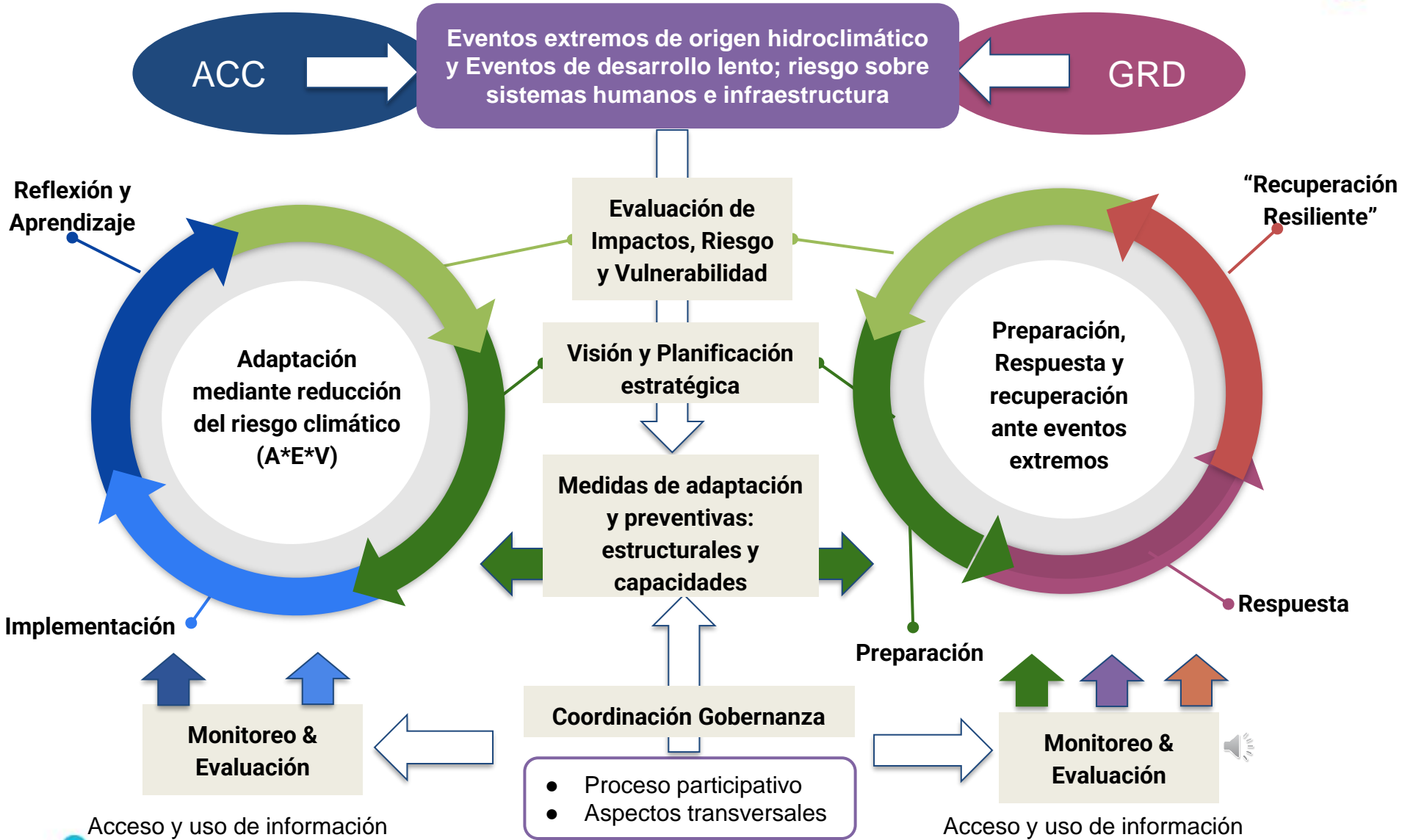
- diagnóstico o análisis de vulnerabilidad y riesgo,
- definición e implementación de las medidas de adaptación y prevención, y
- implementación, monitoreo y evaluación.



2.7 Directrices de Coordinación y Gobernanza



Ejes transversales: equidad de género interseccional, participación pueblos indígenas etc.



Guía de Lineamientos para articular Gestión de Riesgo de Desastre y Adaptación al Cambio Climático

Indice

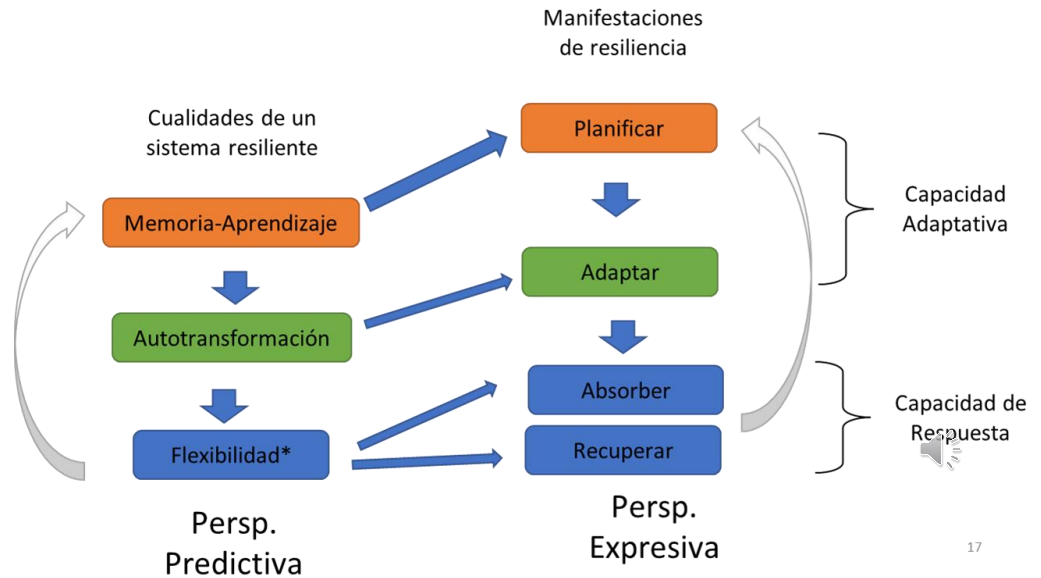
1. Introducción: contexto y antecedentes
2. Lineamientos para la articulación entre Adaptación al CC y GRD
- 3. Un puente entre Adaptación y GRD: la Resiliencia**
4. Consideraciones Finales



3.1 Resiliencia como articulador

El enfoque de la resiliencia ofrece una mirada integral para enfrentar las condiciones sistémicas y estructurales de los riesgos, incluyendo todas aquellas capacidades y factores habilitantes de la capacidad de responder a impactos cuando ocurren (cap. respuesta) y a anticiparse a riesgos futuros (cap. adaptativa).

Este puede usarse tanto para diseñar medidas que tengan mayor probabilidad de reducir riesgos (enfoque predictivo) como para evaluar el impacto de acciones pasadas (enfoque expresivo).



3.2 Dimensiones de la resiliencia

Dimensión	Subdimensión	Categorías
Capacidad de Respuesta	Diversidad	Diversidad de estructuras y procesos; Diversidad de actores; Consistencia en el tiempo
	Redundancia	Estructuras y procesos funciones equivalentes; Actores con funciones o roles similares; Consistencia en el tiempo
	Conectividad	Existencia de conexiones entre elementos; Existencia de actores que conectan elementos; Consistencia en el tiempo
Capacidad de Adaptación	Registro	Información sobre la estructura y procesos; Actores que cumplen función de registro; Consistencia en el tiempo
	Reflexividad	Proceso de tomar un registro y observarlo; Actores que producen reflexividad; Consistencia en el tiempo
	Aprendizaje	Proceso de compartir, interpretar y usar registro; Actores que producen aprendizaje; Consistencia en el tiempo
Auto - Transformación	Coordinación	Proceso de coordinación entre actores; Qué actores se coordinan; Evolución en el tiempo
	Anticipación	Existencia de capacidad de anticipación; Comunicación de la anticipación; Evolución en el tiempo
	Decisión	Estructura y proceso de toma de decisiones; Actores involucrados en la toma de decisiones; Evolución en el tiempo



3.3 Acciones que incrementan la resiliencia

Promoción de infraestructura y servicios resilientes ante el clima

Soluciones Basadas en la Naturaleza para reducir los riesgos

Mecanismos de aseguración y transferencia de riesgos

Generación y movilización de conocimientos y buenas prácticas

Evaluación y monitoreo del riesgo climático y la vulnerabilidad

Preparación ante emergencias

Inversión pública y privada para la resiliencia

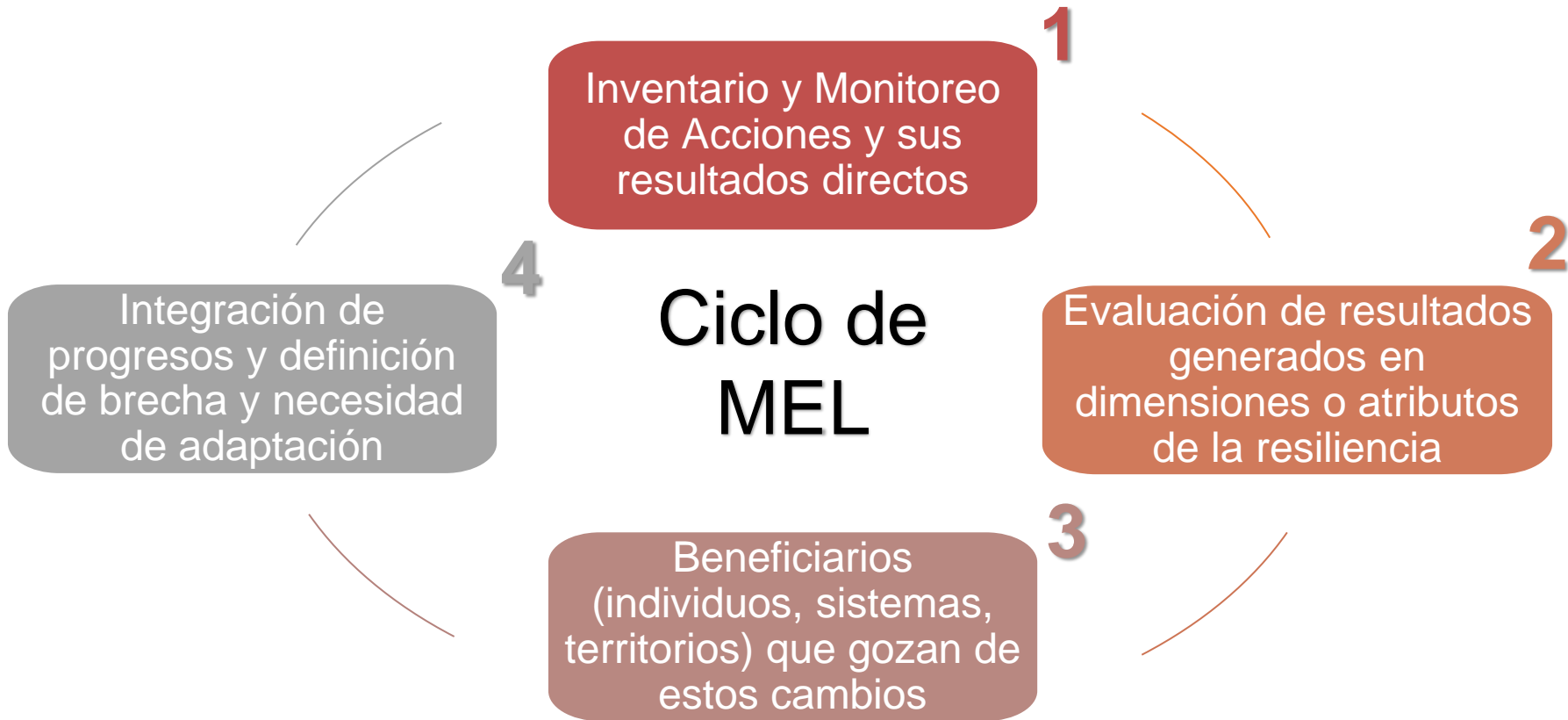
Promover gobernanza eficaz y sustentable para riesgos climáticos

Flexibilidad

Memoria y Adaptación

Auto-Transformación

3.4 Evaluar el aumento de resiliencia



- Combinación de varios tipos de datos y fuentes de información
- Análisis multi-escalar y multi-sectorial
- Contraste entre impactos y riesgos y prioridades contextuales



Guía de Lineamientos para articular Gestión de Riesgo de Desastre y Adaptación al Cambio Climático

Indice

1. Introducción: contexto y antecedentes
2. Lineamientos para la articulación entre Adaptación al CC y GRD
3. Un puente entre Adaptación y GRD: la Resiliencia
- 4. Consideraciones Finales**



Consideraciones finales

- Importancia de construir un lenguaje y una narrativa común (agendas comunes)
- Fundamental realizar capacitaciones transversales a todos los niveles y sensibilizaciones, no sólo técnicas sino también respecto a la Ley
- ¿Exceso de planes e instrumentos? ¿Cómo crear sinergias?
- Construir coordinación fuerte dentro de cada unidad planificadora/ implementadora.. para evitar duplicación de trabajo
- Adoptar estrategias diferenciadas.. En algunos aspectos se requiere consensuar, en otros articular, en otros estimular el aprendizaje recíproco, en otros la división de trabajo

Consideraciones finales (sigue)

- Adoptar una mirada sistémica del riesgo... pero manteniendo enfoque sectorial y territorial para conectar con agendas existentes
- Entender las realidades puntuales de cada sector y territorio.. Recursos y tiempo limitados. Construir una estrategia financiera para ambas agendas
- Siempre tratar conectar con instrumentos e iniciativas que ya existan en cada sector o territorio.. Y a consideraciones transversales (género, pueblos indígena, ODS..)
- Necesidad de potenciar información disponible y su accesibilidad
- Considerar formar alianzas público-privadas en complemento a los instrumentos



¡Gracias!

Quedamos atentos a sus
comentarios...

