

# FOCUS GROUP PARA EL ANÁLISIS DE RIESGOS CLIMÁTICOS: PERSONAS MIGRANTES



Fecha: 06 de septiembre de 2023  
Hora: entre 10:00 y 12:00 horas  
ZOOM

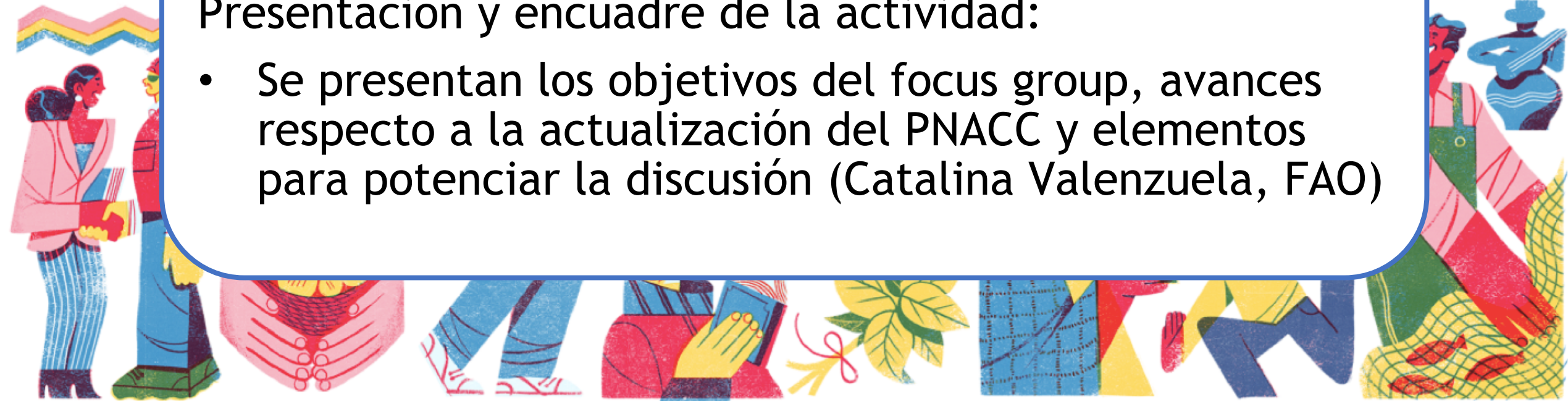
# Programa Focus Group

Palabras de bienvenida:

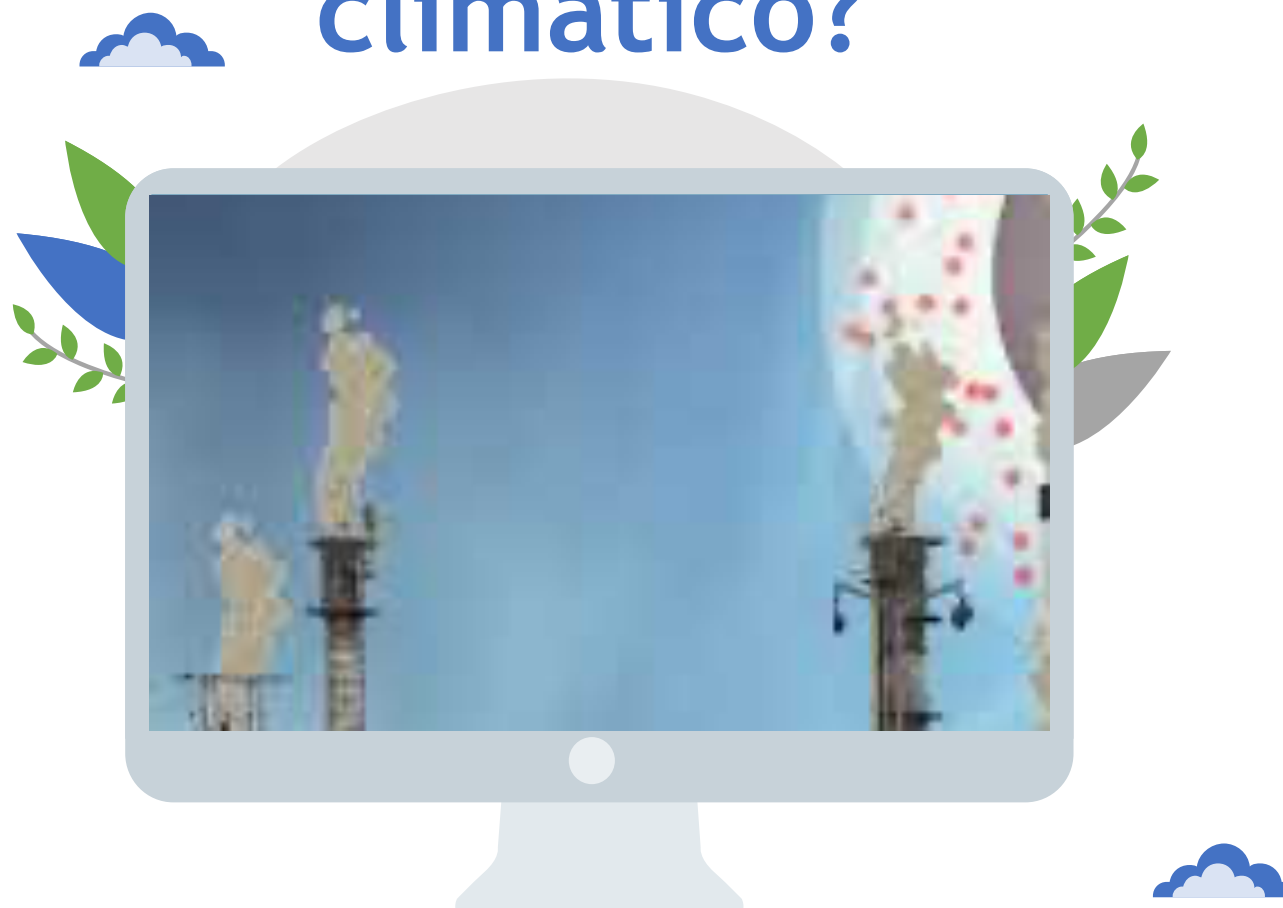
- MMA

Presentación y encuadre de la actividad:

- Se presentan los objetivos del focus group, avances respecto a la actualización del PNACC y elementos para potenciar la discusión (Catalina Valenzuela, FAO)



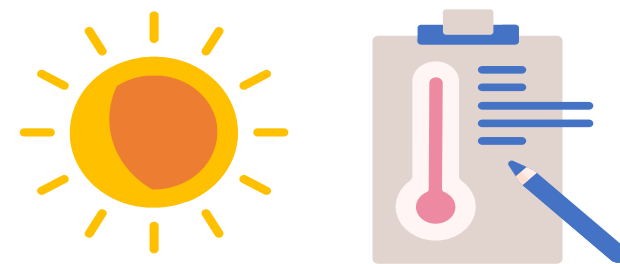
# Video Introductorio: ¿Qué es el cambio climático?



# Cambio climático

- Las concentraciones de gases de efecto invernadero (GEI) han aumentado enormemente debido a las actividades humanas, alterando sus concentraciones en la atmósfera y provocando el cambio climático que está teniendo impactos en todo el mundo.
- En la última década, el país ha percibido algunos impactos del cambio climático. Eventos meteorológicos extremos como **aumento de las olas de calor, sequías, incendios forestales y marejadas** son algunos de los ejemplos más notorios.

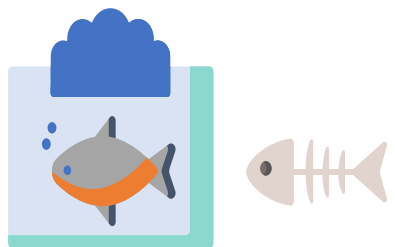
## Aumento de temperaturas



## Aumento de eventos meteorológicos extremos



# Impactos del cambio climático



Acidificación del océano



Elevación del nivel del mar



Derretimiento de los glaciares



Aumento de los eventos meteorológicos extremos

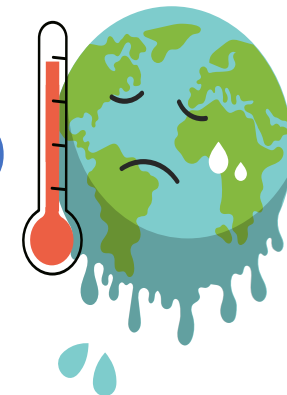


Olas de calor



Pérdida de biodiversidad

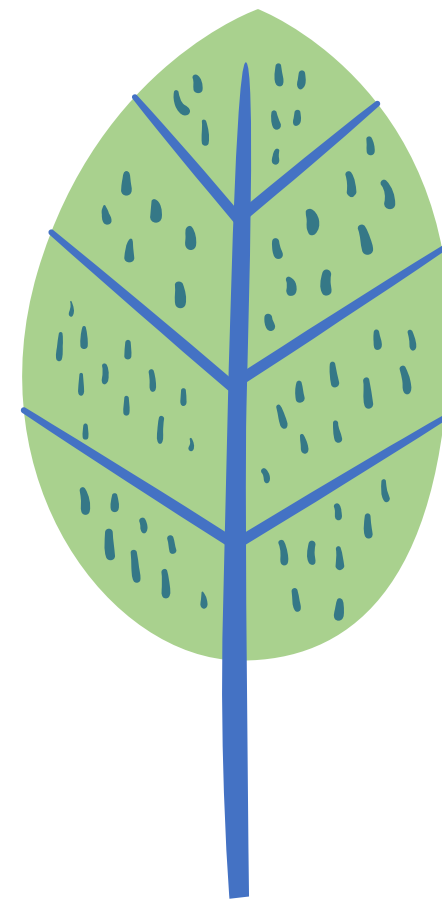
# El cambio climático es un fenómeno desigual



- Todos estos cambios tendrán **repercusión directa o indirecta** sobre la mayor parte de las **actividades humanas**, la **salud** de la población y, por supuesto, en el **medio ambiente** y la **biodiversidad**.
- Nuestro país es extenso y posee múltiples climas y zonas geográficas. Es por esto que, si bien el cambio climático es un problema global, **no afecta a todo Chile por igual**. No todas las personas tienen la capacidad de enfrentar los eventos climáticos ni recuperarse a estos con la misma facilidad.
- El cambio climático es un fenómeno desigual que afecta **diferenciadamente** a las personas y grupos más vulnerables dependiendo de su género, edad, nivel socioeconómico, raza, pertenencia a comunidades indígenas, condición de discapacidad, etc.

# Riesgos climáticos en personas migrantes

- El cambio climático está produciendo el desplazamiento de millones de personas en distintas partes del mndo. Para el año 2050, se proyecta que la migración interna puede alcanzar a 216 millones de personas. Los impactos del cambio climático pueden estar **afectando los patrones de movilidad humana** del país, siendo Chile un potencial polo de **migrantes climáticos**.
- El informe “Movilidad Humana en contexto de Cambio Climático y Desastres socio-naturales” (2023) recomienda reforzar el enfoque territorial y participativo, **fortaleciendo la participación de la población de acogida, migrante, organizaciones sociales y de las instituciones públicas**.



# ¿Qué podemos hacer?





# Mitigación



La mitigación del cambio climático tiene que ver con la reducción de GEI y la contribución de la captación de CO2 atmosférico mediante la reforestación y conservación de bosques nativos (sumideros de carbono).

## ¿Carbono neutral?

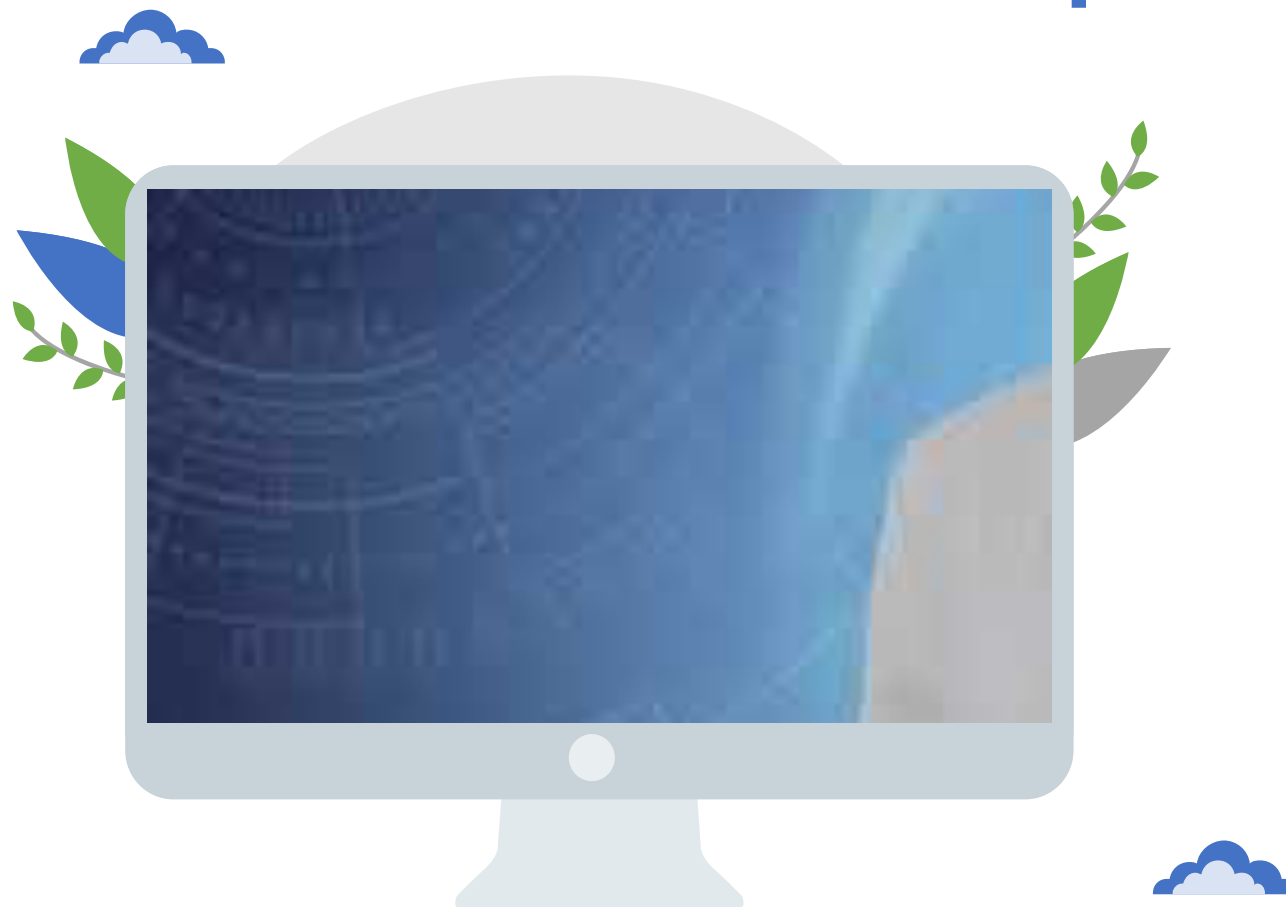
Chile ha definido alcanzar la carbono neutralidad para el año 2050. Sus principios generales se encontrarán definidos en la Ley Marco de Cambio Climático del año 2022.

# Adaptación

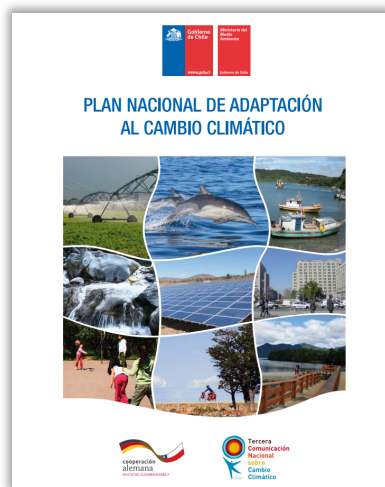
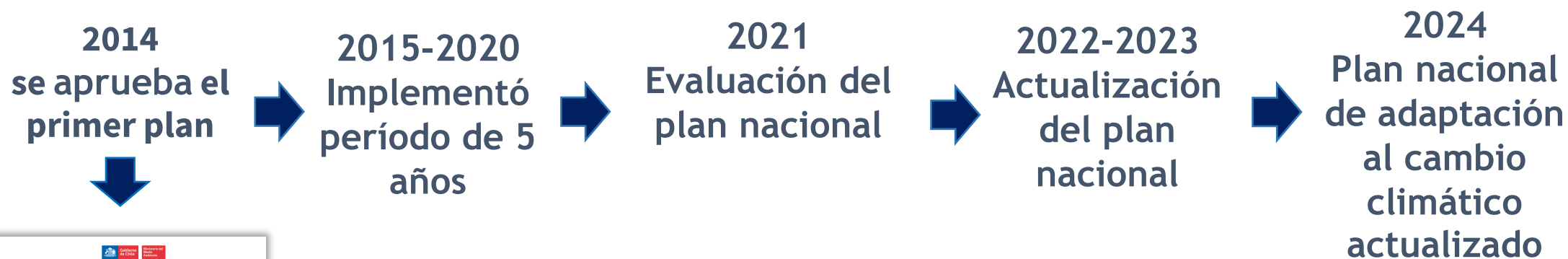


La adaptación al cambio climático son aquellos ajustes en los sistemas humanos o naturales para moderar los impactos negativos del cambio climático, así como también aprovechar sus aspectos beneficiosos.

# Video Introduttorio: Adattazione



# Plan Nacional de Adaptación al cambio climático



El Plan nacional de adaptación al cambio climático contiene medidas generales de adaptación para el país y entrega lineamientos generales y transversales a los planes sectoriales, regionales y comunales de cambio climático.

# Plan Nacional de Adaptación al cambio climático





## Plan Nacional de Adaptación al Cambio Climático



Descripción del instrumento



Proceso de actualización del Plan nacional



Vinculación con otros instrumentos



Expediente electrónico del proceso

### Expediente electrónico del proceso

Lanzamiento del proceso de actualización del PNACC (07/06/2022)



#### Presentación

07062022 Lanzamiento Plan Nacional Adaptación

# Resultados

Los resultados de estas actividades estarán disponibles en el Expediente del Plan Nacional de Adaptación al Cambio Climático, sitio web MMA.

<https://cambioclimatico.mma.gov.cl/plan-nacional-de-adaptacion-al-cambio-climatico/expediente-electronico-del-proceso/>

# Objetivos del Focus Group:

- Levantar aspectos sobre los riesgos climáticos que enfrentan grupos vulnerables específicos frente al cambio climático,
- Conocer qué aspectos de su vida y entorno son afectados por las amenazas climáticas y
- Qué conocimientos, actitudes y habilidades les ayudan a adaptarse a esas amenazas climáticas

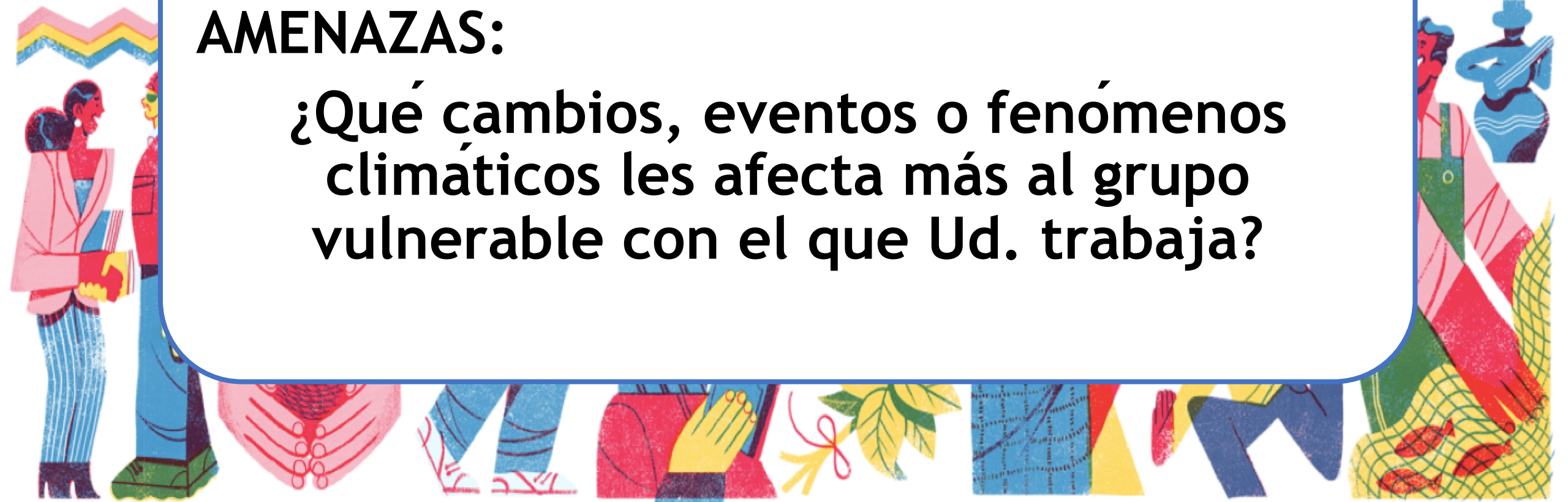


20 minutos

# Preguntas

## AMENAZAS:

¿Qué cambios, eventos o fenómenos climáticos les afecta más al grupo vulnerable con el que Ud. trabaja?



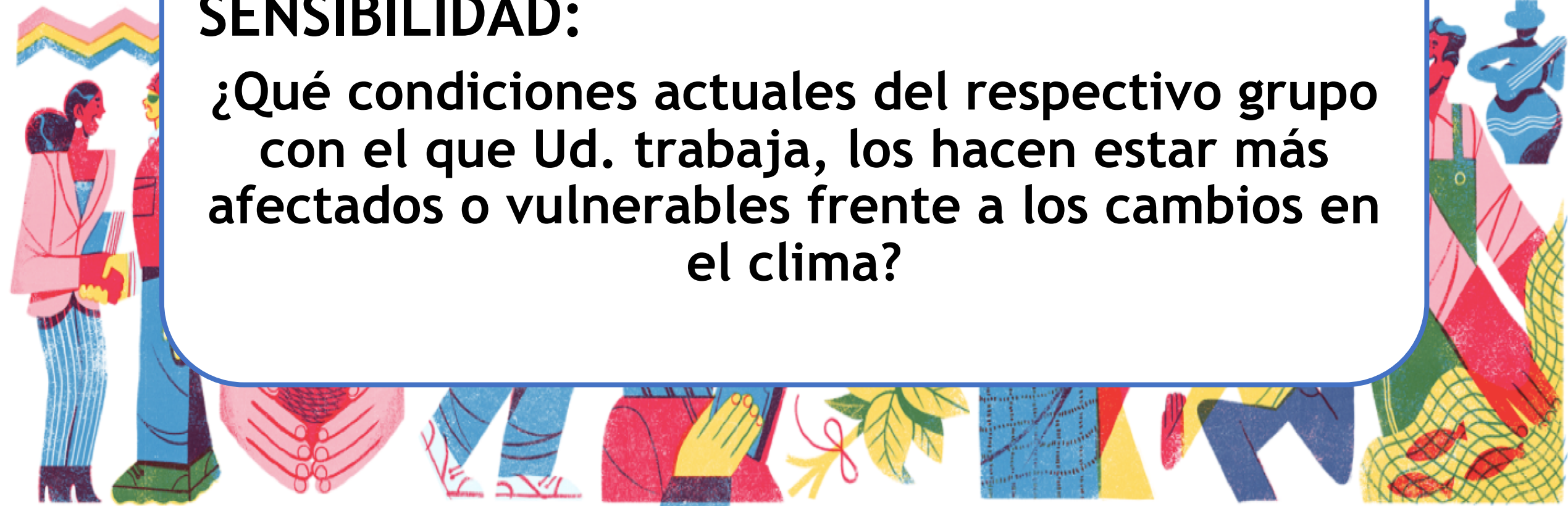


20 minutos

# Preguntas

## **SENSIBILIDAD:**

**¿Qué condiciones actuales del respectivo grupo con el que Ud. trabaja, los hacen estar más afectados o vulnerables frente a los cambios en el clima?**

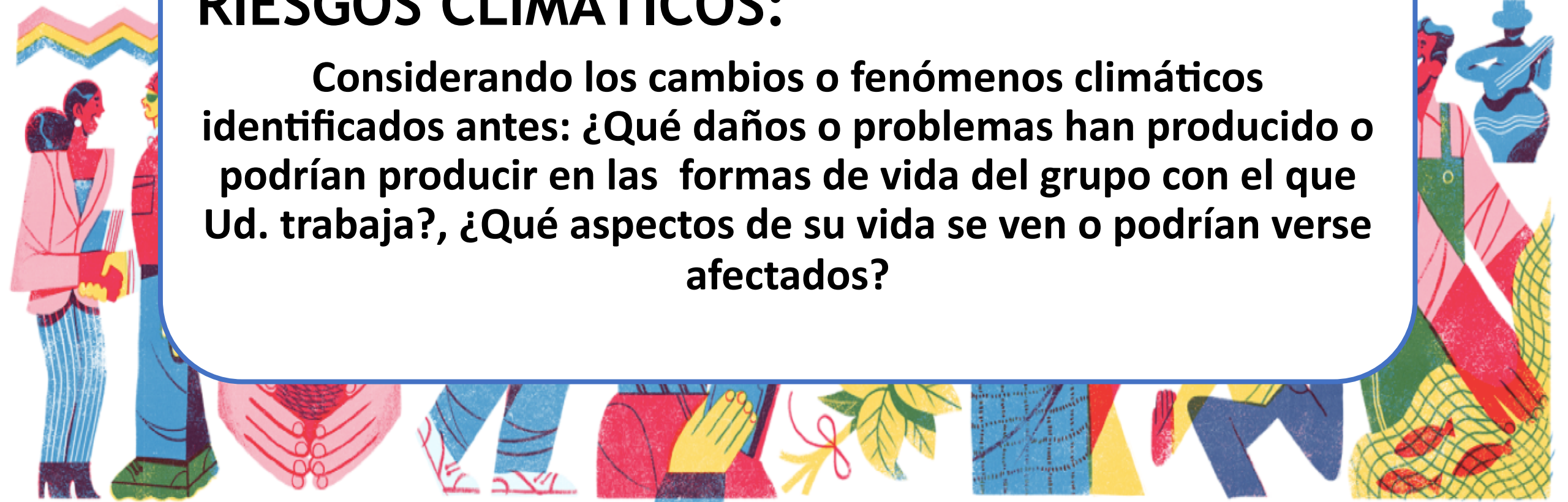


20 minutos

# Preguntas

## **RIESGOS CLIMÁTICOS:**

**Considerando los cambios o fenómenos climáticos identificados antes: ¿Qué daños o problemas han producido o podrían producir en las formas de vida del grupo con el que Ud. trabaja?, ¿Qué aspectos de su vida se ven o podrían verse afectados?**

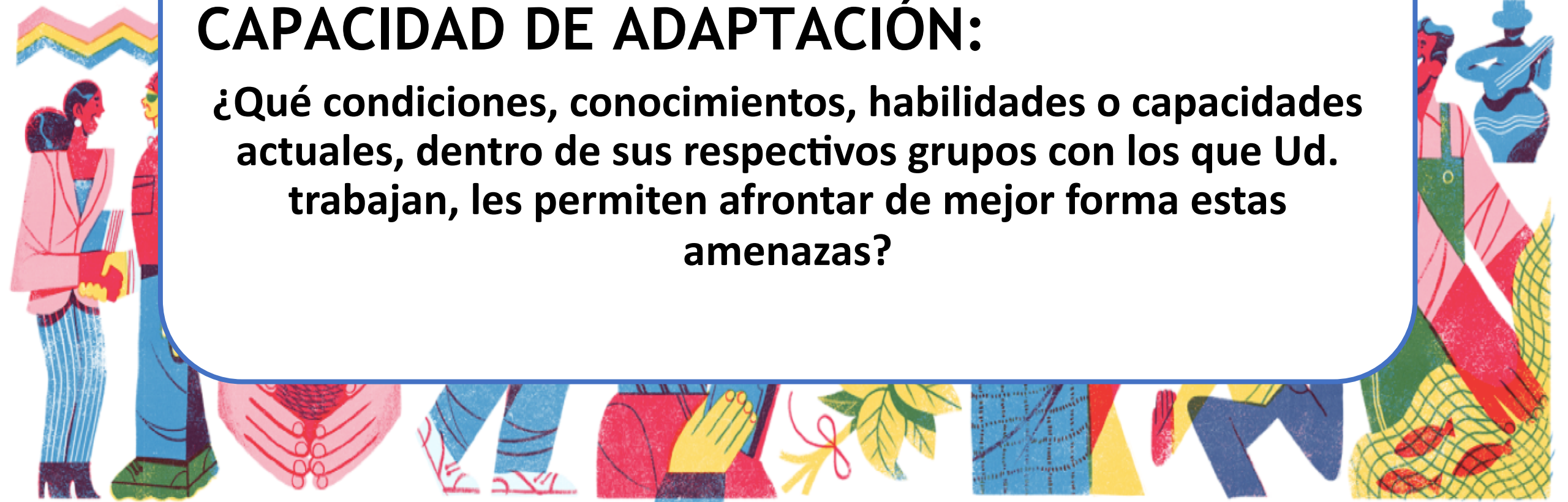


20 minutos

# Preguntas

## **CAPACIDAD DE ADAPTACIÓN:**

**¿Qué condiciones, conocimientos, habilidades o capacidades actuales, dentro de sus respectivos grupos con los que Ud. trabajan, les permiten afrontar de mejor forma estas amenazas?**



# Encuesta de satisfacción



Pincha el código QR en la pantalla y responde la siguiente encuesta de satisfacción.

**Si quieres agregar algo adicional a las preguntas anteriores, o a la discusión llevada a cabo en el Focus Group, dejanas tus comentarios!**



Encuesta Focus Group Grupos Vulnerables Específicos frente al Cambio Climático

El objetivo de este cuestionario es levantar apreciaciones o comentarios de su participación de los Focus Group para el 'Análisis de Riesgos Climáticos de Grupos Vulnerables Específicos frente al cambio climático', organizados por el Ministerio del Medio Ambiente y FAO.

Para más información sobre la elaboración del Plan visite <https://cambioclimatico.mma.gob.cl/plan-nacional-de-adaptacion-al-cambio-climatico/descripcion-del-instrumento/>

catavalenzuelaroa@gmail.com [Cambiar de cuenta](#)

No compartido

1. Región a la que pertenece

Elige

2. Indique su género

Femenino

Masculino

Otro

# ¡GRACIAS POR SU PARTICIPACIÓN!



Fecha: 06 de septiembre de 2023  
Hora: entre 10:00 y 12:00 horas  
ZOOM